



ONLINE: www.vor.at

Aktuelle Information zu Tickets und Preisen im Verkehrsverbund, Fahrplanauskunft und alle Linienfahrpläne zum kostenlosen Download.



HOTLINE: 0810 22 23 24

Alles zu Fahrplan, Tickets und Preisen in der Ostregion.
 Mo – Fr (werktags) von 7 – 20 Uhr, Sa (werktags) 7 – 14 Uhr. Zum Ortstarif aus allen Netzen.



VORORT: ServiceCenter

Persönliche Beratung zu Mobilität in der Ostregion in der BahnhofCity Wien West.
 Öffnungszeiten: Mo – Fr (werktags) von 8 – 18 Uhr



AnachB | VOR App **Neu!**

Der kostenlose, österreichweite Routenplaner für Öffis, Fahrrad, zu Fuß und Auto als App für Smartphone und iPhone.



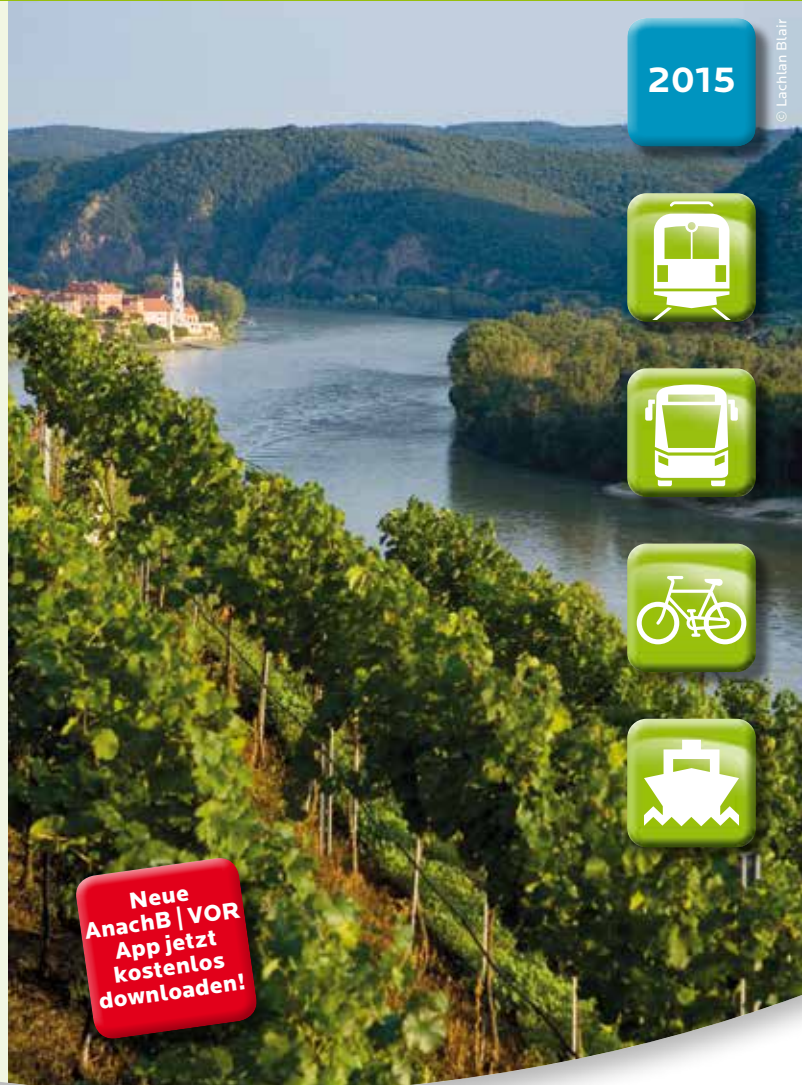
VOR finden Sie auch auf www.facebook.com/vorgmbh
 Werden Sie Teil unserer Community!

Impressum/Imprint

Herausgeber und Verleger/Editor and publisher:
 © NÖ.Regional.GmbH | Josefstraße 46a Top 5 | 3100 St.Pölten
 © Verkehrsverbund Ost-Region (VOR) Gesellschaft m.b.H.
 Europaplatz 3/3 | A-1150 Wien | Postfach 54
 Druck: „agensketter!“ Druckerei GmbH, 3001 Mauerbach
 Satz- und Druckfehler vorbehalten/Misprints and printing errors reserved.

Besser unterwegs

VOR
 Verkehrsverbund
 Ost-Region



© Lachlan Blair

Infos, Preise und Fahrpläne
Information, Fares and Time tables

Stand: Februar 2015
From: February 2015

Besser unterwegs

VOR
 Verkehrsverbund
 Ost-Region

Die Mobilitätszentrale NÖ-Mitte

Gemeinsam unsere Lebensqualität verbessern, Energie sparen und einen wichtigen Beitrag für den Umweltschutz leisten – dafür setzt sich die Mobilitätszentrale NÖ-Mitte ein. Bewusstseinsbildende Maßnahmen und konkrete Projekte sollen den öffentlichen Verkehr, das Radfahren, die E-Mobilität und das zu Fuß gehen attraktiver und sichtbarer machen, damit Mobilität ohne eigenes Auto zum Genuss werden kann.

In der Wachau begleitet die Mobilitätszentrale NÖ-Mitte die Umsetzung des innovativen Mobilitätskonzepts. Es erlaubt Gästen und Einheimischen, alle Orte und Ortsteile einfach mit öffentlichen Verkehrsmitteln zu erreichen. Wandern, Radfahren, kulturelle Ausflüge und Heurigenbesuche sind dank speziell zugeschnittener Angebote bequem ohne Auto möglich.

Alle Informationen dazu finden Sie in dieser Broschüre und auf **www.n-mobil.at**.

Kontakt: **noe-mitte@noeregional.at** und **www.noeregional.at**



© Destination Donau Tourismus



© Destination Donau Tourismus

Regional Mobility Centre

To improve the quality of life, to conserve energy and to protect the environment – this is what we work for day by day. Our public awareness activities as well as concrete implementation measures enhance the visibility and attractiveness of alternative means of transport, such as public transport, biking, e-mobility and walking. We want to turn mobility outside the driver's seat into a recreational experience.

In the Wachau region, the Regional Mobility Centre supports the implementation of an innovative mobility concept. To both guests and locals, we deliver easy access to any town and district via public transport. Hiking, biking, cultural excursions and wine tastings at local Heurigen taverns: our specially tailored offers make all these experiences conveniently available – without the need for a car.

*This brochure is designed to give you an overview of all the transportation possibilities that are on offer. For further information and updates, please visit our website at **www.n-mobil.at**.*

Contact: **noe-mitte@noeregional.at**

Besser unterwegs in der Wachau

Die Anreise in die Wachau ohne Auto ist mit den zahlreichen Angeboten und den guten Verbindungen mit Bus und Bahn bequem und einfach möglich. Aus Wien kommend ist Krems/Donau bereits nach einer Stunde Fahrzeit mit der Franz-Josefs-Bahn (800, S40) erreichbar. Nur 50 Minuten dauert die Fahrt von Wien nach Melk auf der Westbahnstrecke.

Mit dem Mobilitätskonzept in der Wachau können Sie ohne Mühe in der Region mobil sein. Durch die Verknüpfung der unterschiedlichen Verkehrsmittel können alle Orte und Ortsteile, sowie die Sehenswürdigkeiten mit Öffis erreicht werden. Haltestellen, Stationen und Umstiegszeiten von Bus, Bahn, Fähre und Schiff sind aufeinander abgestimmt.

Die Busse der Wachau-Linie **WL1** verkehren zwischen Melk und Krems am linken Donauufer im Stundentakt, die **WL2** am rechten Donauufer im 1-2-Stundentakt. In Krems besteht der Anschluss an die **Franz-Josefs-Bahn** und **Kamptalbahn**, in Melk an die **Westbahnstrecke**. An Freitag- und Samstagabenden bringt Sie die Linie **WL1** nach einem genussvollen Heurigenabend sicher nach Hause.

Die Schallaburg erreichen Sie mit der **WL1**.

Auf der **WL1A** werden Ihre Fahrräder zwischen Grein und Krems problemlos auf einem Anhänger mittransportiert.

Der **Campusshuttle WL3** verbindet den Bahnhof Krems mit der Donauuniversität und der Kunstmeile Krems.

Die **WL4** bringt Sie von Krems zum Stift Göttweig, nach Hadersdorf zum Spoerri-Museum, sowie zum Schloss Grafenegg. Der **Wanderbus WL7** ab Spitz bzw. Emmersdorf bringt Sie an Samstagen, Sonn- und Feiertagen auf den Jauerling und ins Weitenttal.

Die **WL5** verkehrt ab Spitz über Mühldorf und darüber hinaus ins Waldviertel.

Die **WL6** verbindet die Wachaubahn zwischen Emmersdorf und Melk mit der Westbahnstrecke.

Out and about in the Wachau region

There are many convenient ways to travel into the Wachau region without a car. The Austrian Rail Services ÖBB offer many special deals and excellent connections. The train ride from Vienna to Krems/Donau only takes one hour on the Franz Josef railway Line. On the Westbahn railway line, you can get from Vienna to Melk in no more than 50 minutes.

The mobility concept in the Wachau region provides many new possibilities to travel around the region without a car. With the newly synchronized connections of the available means of transport, all towns, districts and attractions can now be accessed conveniently by public transport. Bus and ferry stops, train and boat stations and all transfer times have been coordinated and arranged to form a coherent mobility system.

*The Wachau bus line **WL1** runs between Melk and Krems, at hourly intervals on the left bank, the line **WL2** at 1-2-hour intervals on the right bank of the Danube. In Krems, the bus lines connect to the **Franz Josef railway line** and **Kamptal railway line**, in Melk they feed into the **Westbahn railway line**. On Friday and Saturday evenings, the line **WL1** service will take you safely home after a pleasurable night out in one of the Wachau region's famous Heurigen taverns.*

*The **WL1** bus will take you to the Schallaburg Castle.*

*On the **Radtramper WL1A** bus which runs between Grein and Krems, your bicycle safely rides behind you on a special bike trailer.*

*The **Campus Shuttle WL3** connects Krems station with the "Donauuniversität" and the Kunstmeile Krems.*

*The **WL4** line runs from Krems to Göttweig Monastery, goes on to Hadersdorf with the Spoerri Museum and ends at Castle Grafenegg. Hikers can take the **WL7** line to go from Spitz or Emmersdorf to Jauerling Mountain or into the Weitenttal valley.*

*The **WL5** bus line runs from Spitz via Mühldorf and on into the Waldviertel region.*

*The **WL6** line connects the Wachaubahn railway line between Emmersdorf and Melk with the Westbahn railway line.*

Die schönsten Ausflugsziele

Krems ① blickt auf eine mehr als 1.000-jährige Geschichte zurück und ist zugleich eine florierende Wirtschafts-, Bildungs- und Universitätsstadt. Mittelalterliche Gassen, Bauwerke aus Spätgotik, Renaissance und Barock kennzeichnen die Altstadt.

Wohl einer der bekanntesten Orte der Wachau ist **Dürnstein** ②. Die Legende erzählt, dass in der Ruine Dürnstein 1192 der englische König Richard Löwenherz gefangen war. Sein getreuer Sänger Blondel fand ihn schließlich – der König wurde befreit.

Weißkirchen ③ ist die größte Weinbaugemeinde der Wachau. Rund um den historischen Ortskern mit der gotischen Pfarrkirche gibt es verträumte Gässchen und idyllische Innenhöfe zu entdecken.

Rund um den „Tausendeimerberg“ wächst in **Spitz** ④ der Wein mitten im Ort. Mit seinen Renaissance- und Barockhäusern und dem schönen Platz vor der spätgotischen Kirche (15. Jh.) lädt der alte Winzerort zu genussvollen Spaziergängen ein.

Im klimatisch begünstigten Talkessel des Spitzbachtals liegt der romantische Ort **Mühldorf**. Dort, wo sich die Ausläufer der dunklen Wälder des Waldviertels mit der sonnigen, stimmungsvollen Landschaft der Wachau verbinden, entfaltet Mühldorf seinen besonderen Reiz.

Eingebettet in die Waldlandschaft des Jauerlings liegt das idyllische Erholungsdorf **Maria Laach am Jauerling**. Sehenswert ist die spätgotische Wallfahrtskirche aus dem 16. Jahrhundert.

The best day trips

The town of **Krems** ① can look back on more than a thousand years of history. Today, Krems is a flourishing center economically and also for education with its own University. Medieval alleys and Late Gothic, Renaissance and Baroque architecture distinguish the historical old town.

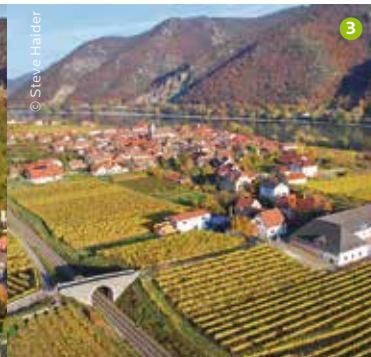
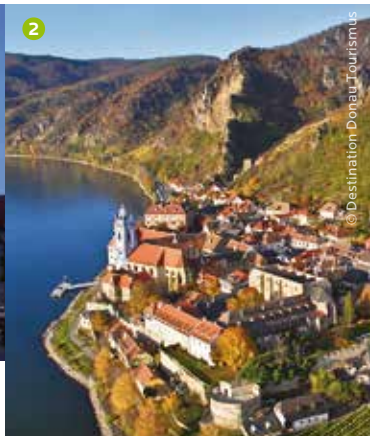
One of the most famous places in the Wachau region is **Dürnstein**. ② According to legend, the British King Richard the Lionheart was held captive in Dürnstein Castle in 1192, until his faithful Minstrel Blondel finally found him – the king was freed.

The largest viticulture center in the Wachau region is the town of **Weißkirchen**. ③ Romantic narrow alleys and idyllic courtyards cluster around the historical town square with its Gothic parish church.

In the village of **Spitz**, ④ wine even grows right in the town center, on the slopes of the »Tausendeimerberg« hill. With its Renaissance and Baroque architecture and the picturesque church square which is dominated by a Late Gothic church (15th century), the traditional vintner's village invites visitors to explore.

In the Spitzbachtal basin with its ideal climatic conditions, where the edges of the dark Waldviertel forests rendezvous with the charming sun-drenched Wachau countryside, **Mühldorf** village enchants with its unique ambience.

Nestled in the wooded foothills of Jauerling Mountain, the idyllic traditional pilgrimage and resort town of **Maria Laach am Jauerling** promises rest for body and mind. Its highlight is the Late Gothic pilgrimage church which dates back to the 16th century.





Die reizvolle Gemeinde **Aggsbach Markt** **5** wurde bereits in der Eiszeit von Mammutjägern besiedelt. In Willendorf ist der Fundort der weltberühmten 25.000 Jahre alten Fruchtbarkeitsstatue „Venus von Willendorf“ – sie gilt als eines der wichtigsten archäologischen Fundstücke Österreichs.

Emmersdorf **6** liegt direkt gegenüber des imposanten Benediktinerstiftes Melk. Sehenswert sind die Burgkirche, die spätgotische Pfarrkirche und die von alten Bürgerhäusern umgebene Magdalenenkapelle.

Die günstige Lage von **Mautern** **7** am Flussübergang wussten bereits die Kelten zu schätzen. Sie siedelten hier lange bevor im 1. Jahrhundert nach Chr. im Mauterner Stadtbereich das römische Legionslager Favianis errichtet wurde.

Auch **Rossatz**, die größte Marillenbaugemeinde Österreichs, kann auf eine 1.000-jährige Geschichte verweisen. Davon zeugen etwa die gotische Kirche (14. Jh.), Schloss Rossatz mit dem 3-stöckigen Arkadenhof und die Kirchen in Rossatz-Arnsdorf.

Ein Geheimtipp unter GenießerInnen und Bewegungsfreudigen ist das südliche Donauufer der Wachau. Die Marktgemeinden **Bergern im Dunkelsteinerwald, Rossatz-Arnsdorf** und **Schönbühel-Aggsbach** sind an der ruhigeren Seite der Donau angesiedelt.

Das westliche Tor zur Wachau bildet die Stadt **Melk** **8** am Fuße des mächtigen barocken Benediktinerstiftes. Wie in einem prachtvollen Bildband ist die mehr als 1.000 Jahre alte Melker Geschichte auf Schritt und Tritt erlebbar.

Im UNESCO-Weltkulturerbe **Stift Göttweig** **9** erleben Sie die barocke Pracht. Höhepunkt ist das epochale Troger-Fresko über der monumentalen Kaiserstiege. Genießen Sie im Stiftsrestaurant mit einzigartigem Blick auf die Wachau kuli-

The picturesque town of **Aggsbach Markt** **5** evolved on one of humankind's most ancient settlements. The fertility statuette »Venus von Willendorf« found in the nearby Willendorf has received international recognition and is considered to be one of Austria's most significant archaeological finds.

The town of **Emmersdorf** **6** is located directly opposite of the magnificent Benedictine monastery, Melk Abbey. Worth a visit are the Castle Church, the Late Gothic parish church and the Magdalene Chapel which is surrounded by traditional town houses.

The excellent strategic location of **Mautern** **7** at the river crossing was previously valued by the Celts, who settled the region a long time before the Romans chose the spot for their legiary encampment Favianis.

Rossatz, Austria's largest and most historical apricot growing community, looks back on more than thousand years of history. The Gothic Church (14th century) and Rossatz Castle with its three-story arcade courtyard as well as the Rossatz-Arnsdorf churches bear witness to this tradition.

An insider tip not only for connoisseurs and gourmets, but also for sports enthusiasts is the Danube's southern bank. The towns of **Bergern im Dunkelsteinerwald, Rossatz-Arnsdorf** and **Schönbühel-Aggsbach** are worth the trip to this more pastoral side of the Danube River.

The western gateway to the Wachau region is the city of **Melk**, **8** which is dominated by its proud Baroque Benedictine Abbey. The thousands of years of history are visible at every turn, as if you were taking a stroll through a beautiful coffee-table book.





© Destination Donau Tourismus

9

narische Köstlichkeiten. Die einzigartige Atmosphäre, die Möglichkeit, am Chorgebet der Mönche teilzunehmen oder ein Gespräch mit einem Mönch zu führen, bringen Erholung für Leib und Seele.

Eine futuristische Open Air-Bühne neben einem historischen Schloss: Eingebettet in 32 Hektar Natur liegt die unverwechselbare Szenerie von **Grafenegg**. ¹⁰ Eine einmalige Atmosphäre, die Klassikfans und MusikerInnen gleichermaßen begeistert – mit Klang und Kulisse.

Aus einem ehemaligen Klosterbesitz entstand in **Hadersdorf** das Ausstellungshaus, in dem Werke von Daniel Spoerri und Wechselausstellungen mit Arbeiten seiner KünstlerfreundInnen zu sehen sind.

Mit den jährlichen Ausstellungen, dem spannenden Rundgang durch die geschichtsträchtige Anlage, zahlreichen Veranstaltungen und einem wunderschönen historischen Garten ist das Renaissanceschloss **Schallaburg**. ¹¹ das perfekte Ausflugsziel für EntdeckerInnen und Familien. 2015 zeigt die Schallaburg die bisher umfassendste Ausstellung über Wikinger in Österreich. Als internationales Ausstellungszentrum beleuchtet die Schallaburg dabei mit über 500 Exponaten, die großteils noch nie außerhalb Schwedens zu sehen waren, die Geschichte hinter den Legenden.

Genuss auf höchstem Niveau: Best of Wachau. Für regionstypische Hochgenüsse beim Wohnen, Essen und Trinken sorgen die zahlreichen „Best of Wachau“-Betriebe. Sie verstehen sich als Aushängeschilder der Region und stehen für herausragende Qualität, die sicht- und schmeckbar ist. Weitere Details finden Sie auf www.bestof-wachau.at.

Nähere Informationen über die Region bekommen Sie auf der Website der Destination Donau Tourismus www.wachau.at und unter der Telefonnummer +43 2713 300 60.

The magnificent Baroque **Göttweig** ⁹ Abbey is a UNESCO world heritage site. Its highlight is the epochal Troger Fresco above the monumental imperial staircase. Enjoy regional delicacies in the restaurant with its magnificent view of the valley. The unique atmosphere and the opportunity to participate in the choral prayers or to enter a dialogue with one of the monks are refreshment for body and soul.

A futuristic open-air stage set next to a historical castle: The unique scenery of **Grafenegg** ¹⁰ is surrounded by 32 hectares of pure nature. Its distinctive atmosphere delights classic fans and musicians alike, with both sound and scenery.

Hadersdorf Exhibition Centre was established on the premises of a former monastery structure and houses a permanent collection of works by Daniel Spoerri as well as temporary exhibitions with art from his circle of friends.

With its rich history and unique architecture, a beautiful historical garden, many events and annual exhibitions the **Schallaburg** Castle ¹¹ is the perfect destination for explorers and families. The Schallaburg Castle will host the most comprehensive exhibition on Vikings ever shown in Austria. As an international exhibition space, Schallaburg Castle will illuminate the real history behind the legend of the Vikings with over 500 exhibition pieces, most of them never before displayed outside of Sweden.

Enjoyment at its finest: Best of Wachau. Discover the regional highlights of wining and dining, living and travel with our select “Best of Wachau” businesses. They embody the region’s distinctive qualities and stand for superior quality. You will see, feel and taste the difference. For further details, please visit www.bestof-wachau.at.

For further information, visit www.wachau.at or call +43 2713 300 60.



© Alexander Haiden

10



© Rita Newman

11

Ein Ticket für die ganze Wachau

Alle Bus- und Bahnlinien in der Region (außer die Wachaubahn) verkehren zum Tarif des Verkehrsverbundes Niederösterreich-Burgenland (VVNB).

Mit nur einem Ticket können Sie alle Verkehrsmittel benutzen. Einzeltickets und Tageskarten sind die richtige Wahl, wenn Sie nur gelegentlich mit Bus und Bahn unterwegs sind. Wochen-, Monats- oder Jahreskarten sind die günstige Alternative, wenn Sie die Öffis regelmäßig nutzen.

Auf den Regionalbussen im VVNB gibt es ermäßigte Einzeltickets und Tageskarten für Personen mit entsprechendem Ausweis für Zivilblinde, Behinderte und Schwerkriegsbeschädigte sowie mit der gültigen ÖBB-VORTEILSCARD für Familien und SeniorInnen. Kinder unter 15 Jahren fahren zum Halbpreis, unter 6 Jahren ist die Beförderung kostenlos.

Für SchülerInnen und Lehrlinge unter 24 Jahre gibt es das Jugendticket für Fahrten zwischen Wohn- und Ausbildungs-ort oder das Top-Jugendticket für die ganzjährige Benützung aller Verbundlinien in Niederösterreich, Wien und dem Burgenland. Für HochschulernerInnen gibt es ermäßigte Monatskarten – ÖBB-VORTEILSCARD Jugend sowie eine Inskriptionsbestätigung bzw. ein Studentenausweis erforderlich.

Tickets erhalten Sie bei BuslenkerInnen, Automaten oder am Bahnhofsschalter, nur Jahreskarten müssen bestellt werden.

Preisbeispiele (in EUR, Stand Feb. 2015, Angaben ohne Gewähr)

Strecke	Einzelticket	Wochenkarte	Monatskarte
Krems-Weißkirchen	3,60	15,30	56,20
Melk-Spitz	5,20	21,40	75,00
Melk-Krems	7,70	29,60	106,70

Tipp Tageskarte Wachau

Nutzen Sie die Tageskarte Wachau um € 10 für Erwachsene und € 5 für Kinder und Jugendliche bis zum 15. Lebensjahr! Diese ist einen Tag lang auf allen Wachau-Linien (auf der WL1A/Radtramper nur zwischen Melk und Krems) und den Donaufähren in Dürnstein, Weißkirchen und Spitz gültig. Erhältlich ist die Tageskarte Wachau direkt auf den Fähren und in den Bussen.

Weitere Informationen zu Fahrplänen, Tickets und Preisen erhalten Sie auch auf www.vor.at oder bei der Hotline unter 0810 22 23 24.

Anywhere with just one ticket

All buses and trains (except Wachaubahn railway line) run under the standard rates of the transport association Verkehrsverbund Niederoesterreich/Burgenland (VVNB).

With only one ticket, you can get on any public transport vehicle. Single and daily tickets are your best choice if you occasionally take the bus or train. Weekly, monthly and annual passes are an inexpensive alternative if you use public transport on a regular basis.

Tickets are available at ticket machines or railway stations and can be bought directly from bus drivers.

Tipp Day Ticket – Wachau Region

Use the Wachau day ticket for only € 10 for adults and no more than € 5 for children up to the age of 15! The ticket is valid throughout one day on all Wachau lines (WL1A/Radtramper only between Melk and Krems) and on the Danube ferries in Dürnstein, Weißkirchen and Spitz. The day ticket can be bought directly on participating ferries and buses.

For further information on timetables, tickets and prices, visit www.vor.at or call +43 810 22 23 24.



Park&Ride

Die Verknüpfung des öffentlichen Verkehrs mit dem Individualverkehr ist uns ein wichtiges Anliegen. Park&Ride ist das optimale System für alle, die bequem und stressfrei Bus und Bahn nutzen wollen, aber auch nicht ganz auf den PKW verzichten können. Park&Ride-Anlagen befinden sich zumeist entlang der Bahnlinien.

In Niederösterreich und dem Burgenland ist die Nutzung der Park&Ride-Anlagen für die Fahrgäste von öffentlichen Verkehrsmitteln kostenlos. In Wien wird bei den meisten Anlagen derzeit eine Gebühr von € 3,40 pro Tag eingehoben. BesitzerInnen einer Zeitkarte für die Öffis erhalten einen ermäßigten Tarif.

In der gesamten Ostregion (Wien, Niederösterreich und dem Burgenland) stehen mittlerweile schon mehr als 40.000 Stellplätze bei über 200 Anlagen zur Verfügung.

 Eine Liste aller Park&Ride-Möglichkeiten in der Ostregion sowie nähere Informationen zu den Anlagen finden Sie auch auf **www.vor.at**.


Park&Ride Standorte in der Wachau:

Krems	Parkgarage	655 Stellplätze
Melk	Parkplatz	300 Stellplätze

Die Wachaubahn

Erleben Sie mit der Bahn malerische Landschaft, Kultur und Wein zwischen Krems und Emmersdorf.

Ein Stück abseits der großen Straße, zwischen uraltem Mauerwerk, Weingärten und blühenden Böschungen, hat sich die Wachau ihr Wesen bewahrt. Das ist das „Revier“ der Wachaubahn. Sie verkehrt hier schon seit über hundert Jahren – seit 1909 – und verbindet heute Krems mit Emmersdorf.

 Nähere Informationen auf **www.noevog.at/wachaubahn** und unter der Telefonnummer +43 2742 360 990 99.



Park&Ride

One of our primary concerns is to create options for combining public transport with motorized private transport. Park&Ride provides a perfect solution for anyone who prefers the comfort and ease of bus and train service, but needs to use their car for part of the way. Park&Ride facilities are located along most railway lines.

The Wachaubahn railway line

Experience the picturesque landscape, the cultural activities and the wining and dining between Krems and Emmersdorf.

Off the main road, amid ancient masonry, vineyards and flowering embankments, the essence of the Wachau region remains. Here is where the Wachaubahn tracks run, as they have done for more than a hundred years (since 1909). The new Wachaubahn connects Krems with Emmersdorf.

 For further information, visit **www.noevog.at/wachaubahn** or call +43 2742 360 990 99.



Besser unterwegs mit dem Fahrrad

Der berühmte Donauradweg führt von Passau kommend mitten durch die Wachau bis Wien. Eine Vielzahl an Routen durchqueren die umliegenden, hügeligen Dörfer und können bequem mit dem Fahrrad oder E-Bike entdeckt werden.

Mit dem Fahrrad in den Öffis

In gekennzeichneten Zügen der ÖBB und in der Wiener U-Bahn können Sie Ihr Fahrrad mitnehmen. Mit dem **Radtramper WL1A** werden die Räder zwischen Grein und Krems bequem auf einem Anhänger mittransportiert. Von 28. März bis 26. Oktober verkehrt der Radtramper an Samstagen, Sonn- und Feiertagen, von 1. Juni bis 2. Oktober verkehrt er täglich. Eine Anmeldung ist nicht notwendig, Gruppenbuchungen sind jedoch unter der Nummer +43 2243 32171 erforderlich. Passagiere bezahlen den üblichen Verkehrsverbund-Ticketpreis. Die Tageskarte für die Fahrradmitnahme kostet pro Rad € 2 bzw. € 1 für Räder von Kindern unter 15 Jahren.

Bike&Ride

Bei vielen Bahnhöfen, größeren Haltestellen und Verkehrsknotenpunkten befinden sich geeignete und wettergeschützte Abstellplätze für Fahrrad und Motorrad und erleichtern den Umstieg auf den öffentlichen Verkehr.

Bike&Ride Standorte in der Wachau:

Krems	überdacht	223 Stellplätze
Melk	überdacht	58 Stellplätze

Out and about on your bike

The famous Danube bicycle track runs from Passau through the heart of the Wachau region and into Vienna. Many lanes branch off and invite the cyclist to explore the surrounding villages per bicycle or e-bike.

Bring your bike

*You can take along your bike in several (Austrian rail services) trains and in the Vienna subway. In the buses of the **WL1A** line **Radtramper**, your bicycle is transported behind you on a special bike trailer. From 28 March to 26 October the radtramper runs on Saturdays, Sundays and holidays, from 1 June to 2 October it runs every day. Advance booking is not obligatory. For group bookings, call +43 2243 32171. Passengers will pay the usual VVNB ticket price. Costs for a bicycle day ticket are € 2 and € 1 for bikes of children under the age of 15.*

Bike&Ride

Many train stations, larger bus stops and transportation junctions offer convenient, often even sheltered parking facilities for your bicycle or motorbike. Changing to public transport has never been easier.



Leihräder

Um das Fahrrad mit den Öffis zu kombinieren, braucht man vielerorts nicht einmal ein eigenes Fahrrad. Mit **nextbike** stehen in der Wachau praktische 3-Gang-Fahrräder 7 Tage die Woche, rund um die Uhr bereit. Egal ob Sie pendeln, einen Ausflug planen oder einfach nur schnelle Erledigungen tätigen möchten, die nextbikes sind nach einer einmaligen Registrierung einfach unter +43 2742 229901 oder über die nextbike-App auszuleihen. Die Gebühr von € 1/Std. oder € 10/24 Std. wird über Kreditkarte oder Bankeinzug abgebucht.

Vergünstigungen gibt es mit einer VOR-Jahreskarte, ÖBB VORTEILSCARD und NÖ-Card. Die Räder stehen in Niederösterreich und dem Burgenland von April bis Mitte November zur Verfügung.

 Nähere Informationen finden Sie auch auf www.nextbike.at.

E-Mobilität

Verleihstationen für E-Bikes, E-Scooter und Segways sind in der ganzen Wachau zu finden. Nähere Informationen erhalten Sie auf www.wachau.at und unter +43 2713 30060.


Besser unterwegs zu Fuß

Für Wanderer ist die Wachau ein wahres Paradies. Von gemütlichen Spaziergängen bis zu ausgiebigen Wanderungen – alles ist hier möglich.

Der **Wanderbus WL7** ab Spitz bzw. Emmersdorf bringt Sie an Samstagen, Sonn- und Feiertagen zwischen 28. März und 26. Oktober auf den Jauerling und ins Weiental. Eine telefonische Voranmeldung ist bis spätestens 60 Minuten vor Abfahrt unter 0810 810 278 notwendig.

Bike rental

*To combine a biking trip with public transport, you do not even need to bring your own bike. Through **nextbike**, functional 3-speed bikes are available for your use, seven days a week and round the clock. For commuting, for bike excursions or just for a quick trip to the grocery store: Simple register once, and then rent a bike via your mobile phone at any time. The small fee of € 1 per hour and € 8 per 24 hours will be charged to your credit or debit card.*

 *To register or for further information, call the nextbike hotline at +43 2742 22 99 01. For further details and updates, visit www.nextbike.at.*

eMobility

Rental stations for electric bikes, scooters and Segways are scattered throughout the Wachau region. For further information, visit www.wachau.at or call +43 2713 30060.

Out and about on foot

The Wachau region is a true paradise for hikers. From leisurely walks to extensive hiking trips – anything is possible.

*The **WL7 line** is available from Spitz or Emmersdorf to the foot of the Jauerling Mountain and into the Weiental valley. The bus runs on Saturdays, Sundays and bank holidays between 28 March and 26 October. Call 0810 810 278 no later than 60 minutes before the scheduled departure to reserve your seat and ensure access to the bus service.*



Besser unterwegs auf der Donau

Besonders schön ist es, die Wachau vom Schiff aus zu erleben. Mit den drei Fährverbindungen kann man einfach und bequem die Donau überqueren.

Schiffe

Die Linien der BRANDNER Schifffahrt und der DDSG geben Ihnen von April bis Oktober zwischen Krems und Melk die einmalige Möglichkeit die Wachau aus einer wunderschönen Perspektive vom Fluss aus zu erleben.

Details und Fahrpläne auf www.brandner.at und unter +43 7433 25 90-21, sowie auf www.ddsg-blue-danube.at und unter +43 1 588 80.

Fähren

Tipp

Mit der "Tageskarte Wachau" haben Sie die Möglichkeit, die drei Fähren und die Busse der Wachau-Linie einen Tag lang um € 10 zu nutzen! Kinder bis zum 15. Lebensjahr bezahlen nur € 5.

Weißkirchen – St. Lorenz (Verkehrt vom 22.3. bis 1.11.2015)*

Montag - Freitag	Samstag, Sonntag und Feiertag
9:00–12:00 und 13:30–18:30	9:00–18:30 Uhr

Dürnstein – Rossatz (Verkehrt vom 3.4. bis 11.10.2015)

April und Oktober:	
	Freitag, Samstag, Sonntag
	10:00–17:00 Uhr
Mai und September:	
täglich	
9:30–18:00 Uhr	
Juni, Juli und August:	
Montag - Freitag	Samstag, Sonntag
9:30–18:00 Uhr	9:00–18:30 Uhr

* Bei schlechter Witterung spätestens ab 12. April 2015.

Out and about on the Danube river

To experience the Danube river from aboard a boat is a beautiful adventure. Changing between river banks is quick and easy thanks to the three ferry links.

Boat trips

Between April and October, you have the unique opportunity to experience the Wachau region between the towns of Krems and Melk from the deck of a boat.

For details and schedules, visit www.brandner.at or call +43 7433 25 90-21 for the Brandner Schifffahrt boat service, and check www.ddsg-blue-danube.at or call +43 1 588 80 for information on DDSG boat service.

Ferry service

Tip

The Wachau day ticket lets you use all three ferries and Wachau-line buses for a whole day at only 10 €! Children under 15 only pay 5 €.

Spitz – Arnsdorf (Verkehrt ganzjährig)

16. November 2014 bis 15. März 2015		
Montag - Freitag		
6.00 - 11.15 Uhr und 15.45 - 18.00 Uhr		
Samstag, Sonntag und Feiertag kein Fährbetrieb ab 16. März		
Montag - Freitag	Samstag	Sonn- u Feiertag
6.00 - 18.30 Uhr	7.00 - 18.30 Uhr	8.00 - 18.30 Uhr
April		
Montag - Freitag	Samstag	Sonn- u Feiertag
6.00 - 19.30 Uhr	7.00 - 19.30 Uhr	8.00 - 19.30 Uhr
Mai bis September		
Montag - Freitag	Samstag	Sonn- u Feiertag
6.00 - 20.30 Uhr	7.00 - 20.30 Uhr	8.00 - 20.30 Uhr
Oktober		
Montag - Freitag	Samstag	Sonn- u Feiertag
6.00 - 18.30 Uhr	7.00 - 18.30 Uhr	8.00 - 18.30 Uhr
1. bis 15. November		
Montag - Freitag	Samstag	Sonn- u Feiertag
6.00 - 18.00 Uhr	7.00 - 18.00 Uhr	10.00 - 18.00 Uhr

Weitere Mobilitätsangebote

Neben dem öffentlichen Verkehr gibt es in der Wachau zahlreiche weitere Angebote, die Ihnen Mobilität mit hohem Erlebniswert bieten.

Further mobility services

In addition to public transport, the Wachau region has many further options for pleasurable transport on offer.

Taxiunternehmen / Taxi services

Maria Fries	
Krems	+43 2732 858 83
Taxi und Mietwagen Service Gaby's Taxi	
Krems	+43 2732 776 61
MTS Mietwagenservice Transfer Service	
Reichelmayer Ardelean OG	
Krems-Stein	+43 2732 81246
Wachautaxi Wachtberger	
Furth / Göttweig	+43 676 6164620
Wachau Touristik Fa. Bernhardt	
Spitz	+43 2713 22 22
Café - Taxi Stummvoll	
Mühldorf	+43 2713 82 43, +43 676 6242892
Gasthof Pension Haidn, Pilgertaxi	
Aggsbach Dorf	+43 2753 82 77, +43 676 671 71 61
Taxi-Funk-Stumpfer	
Melk	+43 2752 220 22

Spezielles / Further options

Motorboottaxi Wachau / Motor boat taxi service	
www.motorboottaxi-wachau.at	+43 664 181 35 50
Zillenfahrt / boat trip on traditional narrow barges	
www.faehre-wachau.at	+43 676 370 9633
Naufahrt / boat trip on historical boat	
www.naufahrt.at.tf	+43 664 790 09 68
Bummelzug Dürnstein / scenic train	
www.kuenringer.at	+43 (0) 676 51 24 825
Bummelzug Krems / scenic train	
www.heurigenexpress.at	+43 1 479 28 08
Segways	
www.segway-wachau.at	+43 676 670 4776

So finden Sie Ihre Verbindung

Wir bieten Ihnen zahlreiche Möglichkeiten, sich über die besten Verbindungen in der Ostregion zu informieren. Zusätzlich erhalten Sie aktuelle Informationen zu Tickets und Preisen.

Online: www.vor.at

Mit dem neuen, kostenlosen **VOR-Routenplaner** auf www.vor.at können Routen für Öffis, Fahrrad, zu Fuß oder mit dem Auto berechnet und miteinander kombiniert werden und das für ganz Österreich! Das neue System ist einfach bedienbar und dank der eingebetteten Kartenansicht äußerst übersichtlich.

Zusätzlich stehen folgende kostenlose Services zur Verfügung:

- ✓ **Linienfahrpläne** – detaillierte Fahrpläne einzelner Linien
- ✓ **Haltestellenaushang** – detaillierte Fahrpläne einzelner Haltestellen (nur für Wiener Linien)
- ✓ **Persönlicher Fahrplan** – Übersicht aller Fahrtmöglichkeiten von A nach B innerhalb eines bestimmten Zeitfensters

Hotline: 0810 22 23 24

Alle Infos erhalten Sie unter 0810 22 23 24. Unsere MitarbeiterInnen freuen sich über Ihren Anruf an Werktagen Mo – Fr von 7 – 20 Uhr und Sa 7 – 14 Uhr.

VorOrt: ServiceCenter BahnhofCity Wien West

Persönliche Beratung erhalten Sie in unserem ServiceCenter in der BahnhofCity Wien West. Öffnungszeiten: Mo – Fr (an Werktagen) von 8 – 18 Uhr.

Mobil: AnachB | VOR App

Der kostenlose, österreichweite Routenplaner als App für das Smartphone. Mit der neuen AnachB | VOR App hat man alle Verbindungen auch unterwegs immer bei der Hand.

Schedule information

The journey planner at www.vor.at will help you arrange your personalized travel schedule throughout Vienna, Lower Austria and Burgenland.

To enter origin and destination, type in any street address, stop or station, or choose a location on the interactive map.

The public transport route timetables are updated on a daily basis.

*Our **hotline** agents are looking forward answer your questions at **+43 810 22 23 24**.*

Fahrpläne Wachau

Auf den folgenden Seiten finden Sie die Fahrpläne der Region Wachau. Tagesaktuelle Fahrpläne zum kostenlosen Download finden Sie auf www.vor.at.

Wachau Timetables

On the following pages, you will find all timetables for the Wachau region. Up-to-date timetables can be downloaded at www.vor.at.

	811	Krems – Emmersdorf (Wachaubahn/Wachau railway line)
	WL1	Krems – Spitz – Melk – Schallaburg
	WL1A	Radtramper/bus with bike trailer Krems – Spitz – Melk – Grein
	WL2	Krems – Rossatz – Melk
	WL3	Campus-Shuttle Krems
	WL4	Krems – Stift Göttweig – Krems*
	WL5	Am Schuß – Mühldorf – Spitz
	WL6	Emmersdorf – Melk
	WL7	Spitz – Jauerling – Mühldorf – Spitz*

* Bei Bedarf zu fixen Fahrzeiten zu bestellen: 0810 810 278 (keine Erreichbarkeit mit Auslandshandys)
Bus-on-demand call: 0810 810 278 (no accessibility with mobile phone numbers from the foreign countries)

Nähere Infos zu Zuganschlüssen in Melk und Krems erhalten Sie auf www.vor.at.

Fahrpläne Stand: Februar 2015
Alle Angaben ohne Gewähr
Änderungen vorbehalten

Timetables from: February 2015
All information is subject to change.

Weitere Buslinien in der Region

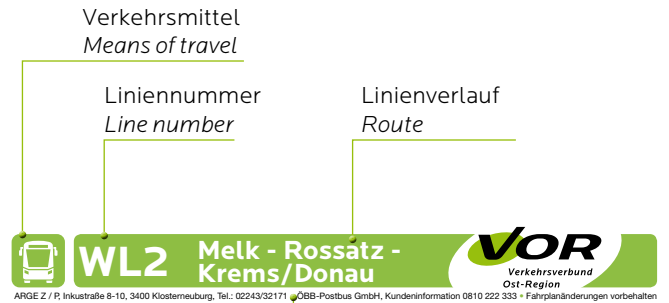
Further bus lines in the region

Bahn	Linien	
	100	St. Pölten Hbf. – Melk – Amstetten
	118	St. Pölten Hbf. – Krems
	810	Wien FJB – Krems
	820	Krems – Hadersdorf – Horn – Sigmundsherberg
Melk	Linien	
	1442	St. Pölten – Melk – Spitz/Donau – Ottenschlag
	1446	Melk – Maria Laach – Oberndorf Melk – Benking – Maria Laach
	1458	Melk Biragokaserne – Melk Bahnhof
	1460	Melk – Pöggstall – Gutenbrunn
	1462	Melk – Münichreith am Ostrong – Pöggstall Teilstrecke Pöchlarn – Artstetten – Nussendorf
	1538	Melk – Wimpassing – Prinzersdorf – St. Pölten Emmersdorf – Prinzersdorf – St. Pölten
	1547	Melk – Golling – Erlauf – Pöchlarn
	7740	Melk – St. Leonhard/Forst – Scheibbs
	7741	Melk – Loosdorf – Kilb – Mank – Texing
	7742	Melk – Zelking – Mank – Großaigen
	WA50	Melk – Pöggstall
	NG3	Melk – Weitenegg – Ebersdorf/Donau – Leiben
Krems	Linien	
	547	Hütteldorf S+U – Sieghartskirchen – Gemeinlebern Krems/Donau – Herzogenburg – Traismauer – Gemeinlebern
	1270	Krems/Donau – Straß – Ziersdorf – Hollabrunn
	1403	Krems/Donau – Grafenwörth – Straß im Straßertale – Mühlbach
	1405	Krems/Donau – Lengenfeld – Langenlois
	1410	Krems/Donau – Senftenberg
	1411	Krems/Donau Bahnhof – Krankenhaus – BRG – Voest
	1412	Krems/Donau – Gföhl – Krumau/Kamp – Tiefenbach
	1415	Krems/Donau – Furth bei Göttweig – Höbenbach
	1420	Krems/Donau – Senftenberg – Rastendorf – Zwettl
	1422	Krems/Donau – Senftenberg – Gföhl – Ottenschlag
	1424	Krems/Donau – Senftenberg – Albrechtsberg – Kottes
	1453	Krems/Donau – Gansbach – Maria Langegg – Krems/Donau
	1455	Krems/Donau – Paudorf – Oberwölbling – Statzendorf – St. Pölten
	WA1	Krems/Donau – Zwettl – Gmünd
	Stadtverkehr/Citybus Krems 1–4	
		Linie 1: Stein
		Linie 2: Mitterau
		Linie 3: Lerchenfeld
		Linie 4: Rehberg – Turnerberg

Serviceunternehmen
umweltfreundlich
Mobilität
Planung
Entwicklung
Tarifangebote
Anschlüsse
bewegen
informieren
verbinden
unterstützen
besser
Koordinations
attraktiver
Qualitätskontrolle
Lösungen
Verkehrsmittel
unterwegs

So lesen sie den Fahrplan

Navigating the timetables



Verkehrsunternehmen
Transportation company

Verkehrsbeschränkung
Traffic restrictions

Haltestellen/Orte
Stops and stations/towns

Verkehrstage
Days of operation

VERKEHRSHINWEIS	Sa		Sonn- und Feiertag						
	7	8	9	10	11	12	13	14	
ZUG von St. Pölten Hauptbahnhof an	16.17	18.17	8.26	10.17	12.17	14.17	16.17	18.17	
Melk Bahnhof	16.55	18.55	9.00	11.00	12.55	14.55	16.55	18.55	
- Prinzstraße	16.56	18.56	9.01	11.01	12.56	14.56	16.56	18.56	
- Kremser Straße	16.57	18.57	9.02	11.02	12.57	14.57	16.57	18.57	
- Pielachmündung	16.59	18.59	9.04	11.04	12.59	14.59	16.59	18.59	
Schönbühel/Donau Abzw Hub	17.03	19.03	9.08	11.08	13.03	15.03	17.03	19.03	
- Ort	17.04	19.04	9.09	11.09	13.04	15.04	17.04	19.04	
- Schloss	17.05	19.05	9.10	11.10	13.05	15.05	17.05	19.05	
Aggsbach Dorf Donauterrasse	17.10	19.10	9.15	11.15	13.10	15.10	17.10	19.10	
- Volksschule	17.12	19.12	9.17	11.17	13.12	15.12	17.12	19.12	
- Gemeindeamt	17.13	19.13	9.18	11.18	13.13	15.13	17.13	19.13	
Aggstein Süd	17.14	19.14	9.19	11.19	13.14	15.14	17.14	19.14	
- Aggsteinerhof	17.15	19.15	9.20	11.20	13.15	15.15	17.15	19.15	
- Nord	17.16	19.16	9.21	11.21	13.16	15.16	17.16	19.16	
St. Johann im Mauerthale Kirche	17.18	19.18	9.23	11.23	13.18	15.18	17.18	19.18	
Oberarnsdorf Weinstadt	17.20	19.20	9.25	11.25	13.20	15.20	17.20	19.20	
- Röllfähre	17.21	19.21	9.26	11.26	13.21	15.21	17.21	19.21	
Hofarnsdorf Ort	17.22	19.22	9.27	11.27	13.22	15.22	17.22	19.22	
Mitterarnsdorf Ort	17.23	19.23	9.28	11.28	13.23	15.23	17.23	19.23	
Bacharnsdorf Ort	17.25	19.25	9.30	11.30	13.25	15.25	17.25	19.25	
Oberkienstock	17.27	19.27	9.32	11.32	13.27	15.27	17.27	19.27	
Unterkienstock	17.28	19.28	9.33	11.33	13.28	15.28	17.28	19.28	
St. Lorenz/Wachau Bundesstraße	17.29	19.29	9.34	11.34	13.29	15.29	17.29	19.29	
Rührsdorf Bundesstraße	17.30	19.30	9.35	11.35	13.30	15.30	17.30	19.30	
Rossatz Kirche	17.32	19.32	9.37	11.37	13.32	15.32	17.32	19.32	
Rossatzbach Seegraben	17.33	19.33	9.38	11.38	13.33	15.33	17.33	19.33	
Hundsheim/Mautern Ort	17.36	19.36	9.41	11.41	13.36	15.36	17.36	19.36	
Mauternbach Ort	17.38	19.38	9.43	11.43	13.38	15.38	17.38	19.38	
Mautern/Donau Hauptsschule	17.39	19.39	9.44	11.44	13.39	15.39	17.39	19.39	
- Volksschule	17.40	19.40	9.45	11.45	13.40	15.40	17.40	19.40	
Stein/Donau Linzer Tor	17.45	19.45	9.50	11.50	13.45	15.45	17.45	19.45	
- Köchelplatz	17.46	19.46	9.51	11.51	13.46	15.46	17.46	19.46	
- Donaualänder/Eyblgasse			9.52	11.52					
Krems Kunstmeile/Steiner Friedhof	17.46	19.46			13.46	15.46	17.46	19.46	
- Universität	17.50	19.50			13.50	15.50	17.50	19.50	
- Seniorenwohnheim	17.51	19.51			13.51	15.51	17.51	19.51	
- Stadtpark	17.53	19.53	9.53	11.53	13.53	15.53	17.53	19.53	
Bahnhof	17.55	19.55	9.55	11.55	13.55	15.55	17.55	19.55	
ZUG nach Wien Franz-Josefs-Bahnhof ab	18.02	20.01	10.02	12.01	14.00	16.01	18.02	20.01	

ZEICHENERKLÄRUNG: = Kleinbus mit 12 Sitzplätzen
 = hält nur zum Aussteigen

unterstützen – informieren – verbinden – bewegen

Egal ob Entwicklung von Tarifangeboten, neuer Konzepte und Modelle, Planung, Koordination, Bestellung und Finanzierung von attraktiven Verkehrsangeboten mit abgestimmten Anschlüssen oder zahlreiche kostenlose Services und Informationen aus erster Hand – als Ihr Serviceunternehmen sorgen wir dafür, dass Sie einfach immer besser unterwegs sind.

Zeichenerklärung von Verkehrsbeschränkungen und Symbolen im Fahrplan / Legend of traffic restrictions and symbols in the timetable



811 Krems an der Donau - Emmersdorf



NÖ Verkehrsorganisationsgesellschaft NÖVOG, Riemerplatz 1, 3100 St. Pölten, Tel.: 02742/360992 • Fahrplänenänderungen vorbehalten

Zugnummer	Mo-Fr		Samstag			So+Fei		
	16950	16952	16954	16952	16954	16950	16952	16954
VERKEHRSHINWEIS	23	23	23	53	53	50	50	50
Krems	10.00	13.00	16.00	10.00	16.00	10.00	13.00	16.00
Krems Campus-Kunstmühle	10.03	13.03	16.03	10.03	16.03	10.03	13.03	16.03
Stein-Mautern	10.06	13.06	16.06	10.06	16.06	10.06	13.06	16.06
Unterlobben	10.13	13.13	16.13	10.13	16.13	10.13	13.13	16.13
Dürnstein-Oberlobben	10.17	13.17	16.17	10.17	16.17	10.17	13.17	16.17
Weißkirchen in der Wachau	10.24	13.24	16.24	10.24	16.24	10.24	13.24	16.24
Wösendorf-Joching	10.27	13.27	16.27	10.27	16.27	10.27	13.27	16.27
Spitz/Donau	10.33	13.33	16.33	10.33	16.33	10.33	13.33	16.33
Schwaltenbach	10.39	13.39	16.39	10.39	16.39	10.39	13.39	16.39
Willendorf in der Wachau	10.44	13.44	16.44	10.44	16.44	10.44	13.44	16.44
Aggsbach Markt	10.51	13.51	16.51	10.51	16.51	10.51	13.51	16.51
Grimmsing	10.59	13.59	16.59	10.59	16.59	10.59	13.59	16.59
Emmersdorf/Donau	11.05	14.05	17.05	11.05	17.05	11.05	14.05	17.05

ZEICHENERKLÄRUNG: **23** = vom 6.7. bis 25.9.2015

53 = vom 18.4. bis 24.10.2015

50 = vom 19.4. bis 26.10.2015

Verkehr nicht zum Verbundtarif. Infos auf www.noevog.at



811 Emmersdorf - Krems an der Donau



NÖ Verkehrsorganisationsgesellschaft NÖVOG, Riemerplatz 1, 3100 St. Pölten, Tel.: 02742/360992 • Fahrplänenänderungen vorbehalten

Zugnummer	Mo-Fr		Samstag			So+Fei		
	16951	16953	16955	16951	16953	16951	16953	16955
VERKEHRSHINWEIS	23	23	23	53	53	50	50	50
Emmersdorf/Donau	11.40	14.40	17.40	11.40	14.40	11.40	14.40	17.40
Grimmsing	11.46	14.46	17.46	11.46	14.46	11.46	14.46	17.46
Aggsbach Markt	11.55	14.55	17.55	11.55	14.55	11.55	14.55	17.55
Willendorf in der Wachau	12.01	15.01	18.01	12.01	15.01	12.01	15.01	18.01
Schwaltenbach	12.06	15.06	18.06	12.06	15.06	12.06	15.06	18.06
Spitz/Donau	12.13	15.13	18.13	12.13	15.13	12.13	15.13	18.13
Wösendorf-Joching	12.18	15.18	18.18	12.18	15.18	12.18	15.18	18.18
Weißkirchen in der Wachau	12.22	15.22	18.22	12.22	15.22	12.22	15.22	18.22
Dürnstein-Oberlobben	12.30	15.30	18.30	12.30	15.30	12.30	15.30	18.30
Unterlobben	12.33	15.33	18.33	12.33	15.33	12.33	15.33	18.33
Stein-Mautern	12.39	15.39	18.39	12.39	15.39	12.39	15.39	18.39
Krems Campus-Kunstmühle	12.42	15.42	18.42	12.42	15.42	12.42	15.42	18.42
Krems	12.45	15.45	18.45	12.45	15.45	12.45	15.45	18.45

ZEICHENERKLÄRUNG: **23** = vom 6.7. bis 25.9.2015

53 = vom 18.4. bis 24.10.2015

50 = vom 19.4. bis 26.10.2015

Verkehr nicht zum Verbundtarif. Infos auf www.noevog.at



WL1 Krems/Donau - Spitz/Donau - Melk



ÖBB-Postbus GmbH, Kundeninformation 0810 222 333 • ARGE Z / P, Inkustraße 8-10, 3400 Klosterneuburg, Tel.: 02243/32171 • Fahrplanänderungen vorbehalten

Montag - Freitag

VERKEHRSHINWEIS																	
ZUG von Wien Franz-Josefs-Bahnhof	an																
- Krems Bahnhof	5.25	6.15	6.45	8.05	8.55	10.54	▲	▲	▲	▲	▲	▲	▲	▲	▲	▲	▲
- Stadtpark	5.27	6.17	6.47	8.07	9.05	11.05											
- Stein/Donau Donaulände/Eyblgasse	5.29	6.19	6.49	8.10	9.07	11.07											
- Köchelplatz	5.30	6.20	6.50	8.11	9.09	11.09											
- Linzer Tor	5.31	6.21	6.51	8.12	9.10	11.10											
- Bahnhof	5.33	6.23	6.53	8.13	9.11	11.11											
- Untenloiben Rothenhof	5.35	6.25	6.55	8.16	9.13	11.13											
- Parkplatz Gh Kroll	5.37	6.27	6.57	8.17	9.15	11.15											
- Oberloiben Haus Riesenhuber	5.40	6.30	7.00	8.19	9.17	11.17											
- Dünstein Parkplatz Ost	5.42	6.32	7.02	8.22	9.22	11.22											
- West	5.44	6.34	7.04	8.24	9.24	11.24											
- Heudür	5.46	6.36	7.06	8.26	9.26	11.26											
- Weißenkirchen/Wachau Donauwirt	5.50	6.40	7.10	8.30	9.30	11.30											
- Joching Ortsmitte	5.52	6.42	7.12	8.33	9.32	11.32											
- Wösendorf/Wachau Florianhof	5.54	6.44	7.14	8.34	9.34	11.34											
- St Michael/Wachau Wehrkirche	5.56	6.46	7.16	8.36	9.36	11.36											
Spitz/Donau Rollfähre	an																
- Spitz/Donau Rollfähre	ab	4.59	6.02	6.50	7.18	8.40											
- Bahnhof	5.01	6.03	6.51	7.21	8.40	11.40											
- Hinterhaus	5.03	6.06	6.54	8.42	9.42	11.42											
- Schwallenbach Bundesstraße	5.05	6.09	6.57	8.47	9.44	11.44											
- Willendorf/Wachau Bundesstraße	5.06	6.10	6.58	8.48	9.47	11.47											
- Gronsbach Ort	5.07	6.13	7.00	8.50	9.49	11.50											
- Aggsbach Markt Ortsmitte	5.09	6.16	7.04	8.54	9.50	11.50											
- Grimsing Bundesstraße	5.10	6.17	7.06	8.56	9.54	11.54											
- Schallernersdorf Bundesstraße	5.12	6.19	7.08	8.56	9.56	11.56											
- Emmersdorf/Donau Ortsmitte	5.14	6.21	7.10	8.58	9.58	11.58											
- Seegarten	5.14	6.21	7.10	8.58	9.58	11.58											
- Melk Kremser Straße	5.20	6.24	7.17	9.07	10.07	12.07											

- Prinzlistraße	5.21	6.24	7.18	9.08	10.08	12.08											
- Bahnhof	5.22	6.25	7.20	9.10	10.10	12.10											
ZUG nach St. Pölten Hauptbahnhof	ab	5.32	6.30	7.31	10.26	12.38											
ZUG von St. Pölten Hauptbahnhof	an				8.56	10.26											
- Bahnhof	an				9.10	10.26											
- Schallaburg	ab				9.20	10.26											

ZEICHENERKLÄRUNG: = Kleinbus max. 8 Personen
 = Fahrzeug: Kleinbus mit 8 Sitzplätzen (beschränkte Kapazität), im Auftrag der ÖBB-Postbus GmbH
 = hält nur zum Aussteigen
 = vom 28.3. bis 8.11.2015
 = an Schultagen



WL1 Krems/Donau - Spitz/Donau - Melk



ÖBB-Postbus GmbH, Kundeninformation 0810 222 333 • ARGE Z / P, Inkustraße 8-10, 3400 Klosterneuburg, Tel.: 02243/32171 • Fahrplanänderungen vorbehalten

		Montag - Freitag										
		14.54	15.54	16.54	17.54	18.18	18.54	19.54	20.54	21.05	22.03	32 1
VERKEHRSHINWEIS												
ZUG von Wien Franz-Josefs-Bahnhof	an	14.54	15.54	16.34	17.54	18.18	18.54	19.54	20.54	21.05	22.03	
- Krems Bahnhof		15.05	16.05	16.40	17.05	18.05	18.30	19.05	20.05	21.05	22.10	
- Stadtpark		15.07	16.07	16.42	17.07	18.07	18.32	19.07	20.07	21.07	22.12	
Steir/Donau Donaulände/Eyblgasse		15.09	16.09	16.44	17.09	18.09	18.34	19.09	20.09	21.09	22.14	
- Köchelplatz		15.10	16.10	16.45	17.10	18.10	18.35	19.10	20.10	21.10	22.15	
- Linzer Tor		15.11	16.11	16.46	17.11	18.11	18.36	19.11	20.11	21.11	22.16	
- Bahnhof		15.13	16.13	16.48	17.13	18.13	18.38	19.13	20.13	21.13	22.17	
- Unterloiben Rothenhof		15.15	16.15	16.50	17.15	18.15	18.40	19.15	20.15	21.15	22.18	
- Parkplatz Gh Knoll		15.17	16.17	16.52	17.17	18.17	18.42	19.17	20.17	21.17	22.20	
- Oberloiben Haus Riesenhuber		15.20	16.20	16.55	17.20	18.20	18.45	19.20	20.20	21.20	22.22	
- Dürnstein Parkplatz Ost		15.22	16.22	16.57	17.22	18.22	18.47	19.22	20.22	21.22	22.24	
- West		15.24	16.24	16.59	17.24	18.24	18.49	19.24	20.24	21.24	22.26	
- Heudür		15.26	16.26	17.01	17.26	18.26	18.51	19.26	20.26	21.26	22.27	
Weiskirchen/Wachau Donauwirt		15.30	16.30	17.05	17.30	18.30	18.55	19.30	20.30	21.30	22.30	
- Joching Ortsmitte		15.32	16.32	17.07	17.32	18.32	18.57	19.32	20.32	21.32	22.32	
Wösendorf/Wachau Florianhof		15.34	16.34	17.09	17.34	18.34	18.59	19.34	20.34	21.34	22.34	
St Michael/Wachau Wehrkirche		15.36	16.36	17.11	17.36	18.36	19.01	19.36	20.36	21.36	22.36	
Spitz/Donau Rollfähre	an	15.38	16.38	17.13	17.38	18.38	19.05	19.38	20.38	21.38	22.38	
- Spitz/Donau Rollfähre	ab	15.40	16.40	17.13	17.40	18.40	19.05	19.40	20.40	21.40		
- Hinterhaus		15.42	16.42	17.14	17.42	18.42	19.06	19.42	20.42	21.42		
Schwallenbach Bundesstraße		15.44	16.44	17.14	17.44	18.44	19.10	19.44	20.44	21.44		
Willendorf/Wachau Bundesstraße		15.47	16.47	17.17	17.47	18.47	19.13	19.47	20.47	21.47		
Groisbach Ort		15.48	16.48	17.18	17.48	18.48	19.14	19.48	20.48	21.48		
Aggsbach Markt Ortsmitte		15.50	16.50	17.20	17.50	18.50	19.17	19.50	20.50	21.50		
Grimms Bundesstraße		15.54	16.54	17.54	18.54	19.54	20.54	21.54	22.54			
Schallersdorf/Bundesstraße		15.56	16.56	17.56	18.56	19.56	20.56	21.56	22.56			
Emmersdorf/Donau Ortsmitte		16.01	17.01	18.01	19.01	20.01	21.01	22.01	23.01			
Melk Kremser Straße		16.07	17.07	18.07	19.07	20.07	21.07	22.07	23.07			
- Prinzlistraße		16.08	17.08	18.08	19.08	20.08	21.08	22.08	23.08			
- Bahnhof	an	16.10	17.10	18.10	19.10	20.10	21.10	22.10	23.10			

ZUG nach St. Pölten Hauptbahnhof	ab	16.38	17.38	18.38	19.38	20.38	21.38	22.38	23.38			
ZUG von St. Pölten Hauptbahnhof	an	17.00	18.00	19.00	20.00	21.00	22.00	23.00	24.00			
- Bahnhof	ab	17.10	18.10	19.10	20.10	21.10	22.10	23.10	24.10			
Schallaburg		17.20	18.20	19.20	20.20	21.20	22.20	23.20	24.20			

ZEICHENERKLÄRUNG: **1** = Kleinbus max. 8 Personen
1 = hält nur zum Aussteigen
1 = vom 28.3. bis 8.11.2015
32 = Freitag



WL1 Krems/Donau - Spitz/Donau - Melk



ÖBB-Postbus GmbH, Kundeninformation 0810 222 333 • ARGE Z / P, Inkustraße 8-10, 3400 Klosterneuburg, Tel.: 02243/32171 • Fahrplanänderungen vorbehalten

Samstag													
	10.54	11.54	12.05	12.54	13.54	14.54	15.54	16.54	17.56	18.54	19.54	20.54	
VERKEHRSHINWEIS													
ZUG von Wien Franz-Josefs-Bahnhof an	8.55	10.54	11.54	12.05	12.54	13.54	14.05	14.54	15.54	16.54	17.56	18.54	20.54
- Krems Bahnhof	9.05	11.05	12.05	13.05	13.54	14.05	14.05	15.05	16.05	17.05	18.05	19.05	20.05
- Stadtpark	9.07	11.07	12.07	13.07	13.07	14.07	14.07	15.07	16.07	17.07	18.07	19.07	20.07
- Stein/Donau Donaulände/Eyblgasse	9.09	11.09	12.09	13.09	13.09	14.09	14.09	15.09	16.09	17.09	18.09	19.09	20.09
- Köchelplatz	9.10	11.10	12.10	13.10	13.10	14.10	14.10	15.10	16.10	17.10	18.10	19.10	20.10
- Linzer Tor	9.11	11.11	12.11	13.11	13.11	14.11	14.11	15.11	16.11	17.11	18.11	19.11	20.11
- Bahnhof	9.13	11.13	12.13	13.13	13.13	14.13	14.13	15.13	16.13	17.13	18.13	19.13	20.13
- Untenlohen Rothenhof	9.15	11.15	12.15	13.15	13.15	14.15	14.15	15.15	16.15	17.15	18.15	19.15	20.15
- Parkplatz Gh Knoll	9.17	11.17	12.17	13.17	13.17	14.17	14.17	15.17	16.17	17.17	18.17	19.17	20.17
- Oberloiben Haus Riesenhuber	9.20	11.20	12.20	13.20	13.20	14.20	14.20	15.20	16.20	17.20	18.20	19.20	20.20
- Dürnstein Parkplatz Ost	9.22	11.22	12.22	13.22	13.22	14.22	14.22	15.22	16.22	17.22	18.22	19.22	20.22
- West	9.24	11.24	12.24	13.24	13.24	14.24	14.24	15.24	16.24	17.24	18.24	19.24	20.24
- Heudür	9.26	11.26	12.26	13.26	13.26	14.26	14.26	15.26	16.26	17.26	18.26	19.26	20.26
- Weiskirchen/Wachau Donauwirt	9.30	11.30	12.30	13.30	13.30	14.30	14.30	15.30	16.30	17.30	18.30	19.30	20.30
- Joching Ortsmitte	9.32	11.32	12.32	13.32	13.32	14.32	14.32	15.32	16.32	17.32	18.32	19.32	20.32
- Wösendorf/Wachau Florianhof	9.34	11.34	12.34	13.34	13.34	14.34	14.34	15.34	16.34	17.34	18.34	19.34	20.34
- St Michael/Wachau Wehrkirche	9.36	11.36	12.36	13.36	13.36	14.36	14.36	15.36	16.36	17.36	18.36	19.36	20.36
- Spitz/Donau Rollfähre	9.38	11.38	12.38	13.38	13.38	14.38	14.38	15.38	16.38	17.38	18.38	19.38	20.38
- Spitz/Donau Rollfähre an	6.50	8.40	11.40	12.40	13.40	14.40	14.40	15.40	16.40	17.40	18.40	19.40	20.40
- ab	8.40	10.40	12.40	13.40	14.40	15.40	15.40	16.40	17.40	18.40	19.40	20.40	
- Hinterhaus	9.42	11.42	12.42	13.42	13.42	14.42	14.42	15.42	16.42	17.42	18.42	19.42	20.42
- Schwaltenbach Bundesstraße	9.44	11.44	12.44	13.44	13.44	14.44	14.44	15.44	16.44	17.44	18.44	19.44	20.44
- Willendorf/Wachau Bundesstraße	9.47	11.47	12.47	13.47	13.47	14.47	14.47	15.47	16.47	17.47	18.47	19.47	20.47
- Groisbach Ort	9.48	11.48	12.48	13.48	13.48	14.48	14.48	15.48	16.48	17.48	18.48	19.48	20.48
- Aggsbach Markt Ortsmitte	9.50	11.50	12.50	13.50	13.50	14.50	14.50	15.50	16.50	17.50	18.50	19.50	20.50
- Grimling Bundesstraße	9.54	11.54	12.54	13.54	13.54	14.54	14.54	15.54	16.54	17.54	18.54	19.54	20.54
- Schallmamsdorf Bundesstraße	9.56	11.56	12.56	13.56	13.56	14.56	14.56	15.56	16.56	17.56	18.56	19.56	20.56
- Emmersdorf/Donau Ortsmitte	9.58	11.58	12.58	13.58	13.58	14.58	14.58	15.58	16.58	17.58	18.58	19.58	20.58
- Seegarten	7.08	7.10	10.07	13.07	13.07	14.07	14.07	15.07	16.07	17.07	18.07	19.07	20.07
- Melk Kremser Straße	7.17	10.08	12.08	13.08	13.08	14.08	14.08	15.08	16.08	17.08	18.08	19.08	20.08
- Prinzlistraße	7.18												

- Bahnhof an	7.20	10.10	12.10	13.10	14.10	15.10	16.10	17.10	18.10	19.10	20.10	21.10
- ZUG nach St. Pölten Hauptbahnhof ab		10.26	12.38	13.38	14.38	15.38	16.38	17.38	18.38	19.38	20.32	
- ZUG von St. Pölten Hauptbahnhof an	8.26			12.56	14.56			16.56				
- Bahnhof ab	9.10			13.10	15.10			17.10				
- Schallaburg	9.20			13.20	15.20			17.20				

ZEICHENERKLÄRUNG: **⚡** = vom 28.3. bis 8.11.2015



WL1 Krems/Donau - Spitz/Donau - Melk



ÖBB-Postbus GmbH, Kundeninformation 0810 222 333 • ARGE Z / P, Inkustraße 8-10, 3400 Klosterneuburg, Tel.: 02243/32171 • Fahrplanänderungen vorbehalten

		Sonn- und Feiertag														
Sa		11.54	11.54	11.54	12.54	13.54	13.54	14.54	14.54	15.54	15.54	16.54	17.56	18.54	19.54	20.54
VERKEHRSHINWEIS																
ZUG von Wien Franz-Josefs-Bahnhof	an	22.03	8.55	10.54	11.54	11.54	12.54	13.54	13.54	14.54	15.54	16.05	17.05	18.05	19.54	20.54
- Krems Bahnhof		22.10	8.05	9.05	12.05	12.05	13.05	14.05	14.05	15.05	16.05	16.05	17.05	18.05	19.05	20.05
- Stadtpark		22.12	8.07	9.07	12.07	12.07	13.07	14.07	14.07	15.07	16.07	16.07	17.07	18.07	19.07	20.07
Steir/Donau Donaulände/Eyblgasse		22.14	8.10	9.09	12.09	12.09	13.09	14.09	14.09	15.09	16.09	16.09	17.09	18.09	19.09	20.09
- Köchelplatz		22.15	8.11	9.10	12.10	12.10	13.10	14.10	14.10	15.10	16.10	16.10	17.10	18.10	19.10	20.10
- Linzer Tor		22.16	8.12	9.11	12.11	12.11	13.11	14.11	14.11	15.11	16.11	16.11	17.11	18.11	19.11	20.11
- Bahnhof		22.17	8.13	9.13	12.13	12.13	13.13	14.13	14.13	15.13	16.13	16.13	17.13	18.13	19.13	20.13
Untenloben Rothenhof		22.18	8.16	9.15	12.15	12.15	13.15	14.15	14.15	15.15	16.15	16.15	17.15	18.15	19.15	20.15
- Parkplatz Gh Knoll		22.20	8.17	9.17	12.17	12.17	13.17	14.17	14.17	15.17	16.17	16.17	17.17	18.17	19.17	20.17
Oberloiben Haus Riesenhuber		22.22	8.19	9.20	12.20	12.20	13.20	14.20	14.20	15.20	16.20	16.20	17.20	18.20	19.20	20.20
Dürnstein Parkplatz Ost		22.24	8.22	9.22	12.22	12.22	13.22	14.22	14.22	15.22	16.22	16.22	17.22	18.22	19.22	20.22
- West		22.26	8.24	9.24	12.24	12.24	13.24	14.24	14.24	15.24	16.24	16.24	17.24	18.24	19.24	20.24
- Heudür		22.27	8.26	9.26	12.26	12.26	13.26	14.26	14.26	15.26	16.26	16.26	17.26	18.26	19.26	20.26
Weiskirchen/Wachau Donauwirt		22.30	8.30	9.30	12.30	12.30	13.30	14.30	14.30	15.30	16.30	16.30	17.30	18.30	19.30	20.30
- Joching Ortsmitte		22.32	8.33	9.32	12.32	12.32	13.32	14.32	14.32	15.32	16.32	16.32	17.32	18.32	19.32	20.32
Wösendorf/Wachau Florianhof		22.34	8.34	9.34	12.34	12.34	13.34	14.34	14.34	15.34	16.34	16.34	17.34	18.34	19.34	20.34
St Michael/Wachau Wehrkirche		22.36	8.36	9.36	12.36	12.36	13.36	14.36	14.36	15.36	16.36	16.36	17.36	18.36	19.36	20.36
Spitz/Donau Rollfähre	an	22.38	8.40	9.38	12.38	12.38	13.38	14.38	14.38	15.38	16.38	16.38	17.38	18.38	19.38	20.38
- Hinterhaus	ab		8.40	9.40	12.40	12.40	13.40	14.40	14.40	15.40	16.40	16.40	17.40	18.40	19.40	20.40
- Schwallenbach Bundesstraße			8.42	9.42	12.42	12.42	13.42	14.42	14.42	15.42	16.42	16.42	17.42	18.42	19.42	20.42
Willendorf/Wachau Bundesstraße			9.44	11.44	12.44	12.44	13.44	14.44	14.44	15.44	16.44	16.44	17.44	18.44	19.44	20.44
Groisbach Ort			9.47	11.47	12.47	12.47	13.47	14.47	14.47	15.47	16.47	16.47	17.47	18.47	19.47	20.47
Aggsbach Markt Ortsmitte			9.48	11.48	12.48	12.48	13.48	14.48	14.48	15.48	16.48	16.48	17.48	18.48	19.48	20.48
Grimms Bundesstraße			9.50	11.50	12.50	12.50	13.50	14.50	14.50	15.50	16.50	16.50	17.50	18.50	19.50	20.50
Schallersdorf/Bundesstraße			9.54	11.54	12.54	12.54	13.54	14.54	14.54	15.54	16.54	16.54	17.54	18.54	19.54	20.54
Schallersdorf/Donau Ortsmitte			9.56	11.56	12.56	12.56	13.56	14.56	14.56	15.56	16.56	16.56	17.56	18.56	19.56	20.56
Melk Kremser Straße			9.58	11.58	12.58	12.58	13.58	14.58	14.58	15.58	16.58	16.58	17.58	18.58	19.58	20.58
- Prinzlistraße			10.07	12.07	13.07	13.07	14.07	15.07	15.07	16.07	17.07	17.07	18.07	19.07	20.07	21.07
- Bahnhof			10.08	12.08	13.08	13.08	14.08	15.08	15.08	16.08	17.08	17.08	18.08	19.08	20.08	21.08
- Bahnhof	an		10.10	12.10	13.10	13.10	14.10	15.10	15.10	16.10	17.10	17.10	18.10	19.10	20.10	21.10

ZUG nach St. Pölten Hauptbahnhof	ab		10.26	12.38	13.38	14.38	15.38	16.38	17.38	18.38	19.38	20.32
ZUG von St. Pölten Hauptbahnhof	an		8.26	12.56	13.56	14.56	15.56	16.56	17.56	18.56	19.56	20.32
- Bahnhof	ab		9.10	13.10	14.10	15.10	16.10	17.10	18.10	19.10	20.10	20.32
Schallaburg			9.20	13.20	14.20	15.20	16.20	17.20	18.20	19.20	20.20	20.32

ZEICHENERKLÄRUNG: = vom 28.3. bis 8.11.2015
 = Samstag weim Werktag



ÖBB-Postbus GmbH, Kundeninformation 0810 222 333 • ARGE Z / P, Inkustraße 8-10, 3400 Klosterneuburg, Tel.: 02243/32171 • Fahrplanänderungen vorbehalten

Montag - Freitag

VERKEHRSHINWEIS	1	2	3	4	5	6	7	8	9	10	11	12	13	14	15	16	17	18	19	20	21	22		
Schallaburg																								
Melk Bahnhof	an																						9.22	
ZUG nach St. Pölten Hauptbahnhof	ab																						9.32	
ZUG von St. Pölten Hauptbahnhof	an																							
Melk Bahnhof																								
- Prinzlstraße			5.34			6.18																		
- Kremser Straße			5.36			6.19																		
- Emmersdorf/Donau Seegarten						6.20																		
- Ortsmitte						6.27																		
Schallamersdorf Bundesstraße			5.42			6.29																		
Grimling Bundesstraße			5.44			6.31																		
Aggsbach Markt Ortsmitte			5.46			6.33																		
Groisbach Ort			5.50			6.37																		
Willendorf/Wachau Bundesstraße			5.52			6.39																		
Schwallenbach Bundesstraße			5.53			6.40																		
Spitz/Donau Hinterhaus			5.56			6.43																		
- Rollfähre	an		5.59		6.02	6.47				6.47														
- Rollfähre	ab	4.40	5.20	6.00	6.04	6.48			6.49	7.19												9.14		
- Bahnhof						6.51				7.22												9.16		
St Michael/Wachau Wehnrkirche			4.42	5.23	6.06	6.53				7.23														13.30
Wösendorf/Wachau Florianhof			4.44	5.25	6.08	6.55				7.25												9.20		13.33
Joching Ortsmitte			4.46	5.27	6.10	6.57				7.27												9.22		13.35
Weißkirchen/Wachau Donauwirt			4.48	5.29	6.12	6.59		6.59		7.29												9.24		13.36
Dürnstein West			4.54	5.35	6.18	7.05				7.35												9.26		13.38
- Parkplatz Ost			4.56	5.37	6.20	7.06			7.05	7.37												9.33		13.44
Oberloiben Haus Riesenhuber			4.57	5.39	6.21	7.08			7.06	7.37												9.36		13.46
Unterloiben Parkplatz Gh Knoll			4.59	5.41	6.23	7.10			7.10	7.40												9.38		13.47
- Rothenhof			5.02	5.43	6.26	7.12			7.12	7.43												9.40		13.49
Stein/Donau Linzer Tor			5.05	5.47	6.29	7.16			7.16	7.46												9.42		13.40
- Köchelpplatz			5.06	5.48	6.30	7.17			7.17	7.47												9.46		13.44
																						9.47		13.33
																						10.17		13.17
																						10.19		13.19
																						10.21		13.21
																						10.23		13.23
																						10.25		13.25
																						10.31		13.31
																						10.33		13.33
																						10.35		13.35
																						10.37		13.37
																						10.40		13.40
																						10.43		13.43
																						10.44		13.44

- Domaulände/Eyblgasse			5.07	5.49	6.31	7.18	7.18	7.18	7.18	7.48	8.47	9.48	10.46	11.46	13.46
Krems Stadtpark			5.09	5.50	6.33	7.19	7.19	7.19	7.19	7.50	8.48	9.49	10.48	11.48	12.50
- Bahnhof			5.12	5.53	6.36	7.21	7.21	7.21	7.21	7.53	8.51	9.51	10.51	11.51	12.53
ZUG nach Wien Franz-Josefs-Bahnhof	ab	5.17	6.01	6.44	7.26	7.26	7.26	7.26	7.26	8.15	9.02	10.02	11.02	12.01	14.00

ZEICHENERKLÄRUNG:

1 = Kleinbus max. 8 Personen

2 = Fahrzeug: Kleinbus mit 8 Sitzplätzen (beschränkte Kapazität), im Auftrag der ÖBB-Postbus GmbH

3 = hält nur zum Aussteigen

4 = vom 28.3. bis 8.11.2015

5 = vom 1.5. bis 26.10.2015

6 = an Schultagen



WL1 Melk - Spitz/Donau - Krems/Donau



ÖBB-Postbus GmbH, Kundeninformation 0810 222 333 • ARGE Z / P, Industriestraße 8-10, 3400 Klosterneuburg, Tel.: 02243/32171 • Fahrplanänderungen vorbehalten

	Montag - Freitag										Samstag		
	12	13	14	15	16	17	18	19	20	21	22	23	24
VERKEHRSHINWEIS													
Schallaburg	13.22	15.22	17.22										
Melk Bahnhof	13.32	15.32	17.32										
ZUG nach St. Pölten Hauptbahnhof	13.39	15.38	17.38										
ZUG von St. Pölten Hauptbahnhof	13.17	15.17	16.17	17.17	18.17	19.17	21.01	21.01	21.01	21.01	21.01	7.19	9.28
Melk Bahnhof	13.44	15.44	16.44	17.44	18.44	19.44	21.15	21.15	21.15	21.15	21.15	6.18	9.44
- Prinzlstraße	13.45	15.45	16.45	17.45	18.45	19.45	21.16	21.16	21.16	21.16	21.16	6.19	9.45
- Kremser Straße	13.46	15.46	16.46	17.46	18.46	19.46	21.17	21.17	21.17	21.17	21.17	6.20	9.46
Emmersdorf/Donau Seegarten												6.27	7.50
- Ortsmitte	13.55	15.55	16.55	17.55	18.55	19.55	21.20	21.20	21.20	21.20	21.20	6.29	9.55
Schallamersdorf Bundesstraße	13.57	15.57	16.57	17.57	18.57	19.57	21.22	21.22	21.22	21.22	21.22	6.31	9.57
Grimsging Bundesstraße	13.59	15.59	16.59	17.59	18.59	19.59	21.24	21.24	21.24	21.24	21.24	6.33	9.59
Aggsbach Markt Ortsmitte	14.03	16.03	17.03	18.03	19.03	20.03	21.26	21.26	21.26	21.26	21.26	6.37	10.03
Großbach Ort	14.05	16.05	17.05	18.05	19.05	20.05	21.28	21.28	21.28	21.28	21.28	6.39	10.05
Willendorf/Wachau Bundesstraße	14.06	16.06	17.06	18.06	19.06	20.06	21.30	21.30	21.30	21.30	21.30	6.40	10.06
Schwallenbach Bundesstraße	14.09	16.09	17.09	18.09	19.09	20.09	21.31	21.31	21.31	21.31	21.31	6.43	10.09
Spitz/Donau Hinterhaus	14.11	16.11	17.11	18.11	19.11	20.11	21.36	21.36	21.36	21.36	21.36	6.47	10.11
- Rollfähre	14.13	16.13	17.13	18.13	19.13	20.13	21.38	21.38	21.38	21.38	21.38	6.48	10.13
- Rollfähre	14.17	16.17	17.17	18.17	19.17	20.17	21.40	21.40	21.40	21.40	21.40	6.48	10.17
- Bahnhof		15.35										6.51	
St. Michael/Wachau Wehrkirche	14.19	16.19	17.19	18.19	19.19	20.19	21.42	21.42	21.42	21.42	21.42	6.53	10.19
Wösendorf/Wachau Florianhof	14.21	16.21	17.21	18.21	19.21	20.21	21.44	21.44	21.44	21.44	21.44	6.55	10.21
Joching Ortsmitte	14.23	16.23	17.23	18.23	19.23	20.23	21.46	21.46	21.46	21.46	21.46	6.57	10.23
Weißkirchen/Wachau Donauwirt	14.25	16.25	17.25	18.25	19.25	20.25	21.48	21.48	21.48	21.48	21.48	6.59	10.25
Dürnstein West	14.31	16.31	17.31	18.31	19.31	20.31	21.53	21.53	21.53	21.53	21.53	7.05	10.31
- Parkplatz Ost	14.33	16.33	17.33	18.33	19.33	20.33	21.55	21.55	21.55	21.55	21.55	7.06	10.33
Oberloiben Haus Riesenhuber	14.35	16.35	17.35	18.35	19.35	20.35	21.57	21.57	21.57	21.57	21.57	7.08	10.35
Unterloiben Parkplatz Gh Knoll	14.37	16.37	17.37	18.37	19.37	20.37	21.59	21.59	21.59	21.59	21.59	7.10	10.37
- Rofenhof	14.40	16.40	17.40	18.40	19.40	20.40	22.01	22.01	22.01	22.01	22.01	7.12	10.40
Stein/Donau Linzer Tor	14.43	16.43	17.43	18.43	19.43	20.43	22.03	22.03	22.03	22.03	22.03	7.16	10.43
- Köchelplatz	14.44	16.44	17.44	18.44	19.44	20.44	22.04	22.04	22.04	22.04	22.04	7.17	10.44

- Domaulände/Eyblgasse	14.46	16.46	17.46	18.46	19.46	20.46	22.05	22.05	22.05	22.05	22.05	7.18	8.47	9.48	10.46
Krems Stadtpark	14.48	16.48	17.48	18.48	19.48	20.48	22.06	22.06	22.06	22.06	22.06	7.19	8.48	9.49	10.48
- Bahnhof	14.51	16.51	17.51	18.51	19.51	20.51	22.08	22.08	22.08	22.08	22.08	7.21	8.51	9.51	10.51
ZUG nach Wien Franz-Josefs-Bahnhof	15.02	17.02	18.02	19.02	20.02	21.02	7.26	7.26	7.26	7.26	7.26	8.02	9.02	10.02	11.02

ZEICHENERKLÄRUNG:

1 = Kleinbus max. 8 Personen

2 = Fahrzeug Kleinbus mit 8 Sitzplätzen (beschränkte Kapazität), im Auftrag der ÖBB-Postbus GmbH

3 = hält nur zum Aussteigen

4 = vom 28.3. bis 8.11.2015

12 = Freitag

13 = Montag bis Donnerstag wenn Schultag

14 = Montag bis Donnerstag



WL1 Melk - Spitz/Donau - Krems/Donau



ÖBB-Postbus GmbH, Kundeninformation 0810 222 333 • ARGE Z / P, Industriestraße 8-10, 3400 Klosterneuburg, Tel.: 02243/32171 • Fahrplanänderungen vorbehalten

	Samstag										Sonn- und Feiertag		
	12	13	14	15	16	17	18	19	20	21	22	23	24
VERKEHRSHINWEIS	9.22	13.22	13.22	15.22	15.22	17.22	17.22	17.22	17.22	17.22	17.22	17.22	17.22
Schallaburg	an	13.32	13.32	15.32	15.32	17.32	17.32	17.32	17.32	17.32	17.32	17.32	17.32
Melk Bahnhof	an	9.32	13.38	13.38	15.38	15.38	17.38	17.38	17.38	17.38	17.38	17.38	17.38
ZUG nach St. Pölten Hauptbahnhof	ab	9.28	10.17	12.17	13.17	14.17	15.17	16.17	17.17	18.17	19.17	19.17	9.28
ZUG von St. Pölten Hauptbahnhof	an	9.44	10.44	12.44	13.44	14.44	15.44	16.44	17.44	18.44	19.44	19.44	9.44
- Prinzlstraße	ab	9.45	10.45	12.45	13.45	14.45	15.45	16.45	17.45	18.45	19.45	19.45	9.45
- Kremser Straße		9.46	10.46	12.46	13.46	14.46	15.46	16.46	17.46	18.46	19.46	19.46	9.46
- Emmersdorf/Donau Seegarten		9.55	10.55	12.55	13.55	14.55	15.55	16.55	17.55	18.55	19.55	19.55	9.55
- Ortsmitte		9.57	10.57	12.57	13.57	14.57	15.57	16.57	17.57	18.57	19.57	19.57	9.57
Schallamersdorf Bundesstraße		9.59	10.59	12.59	13.59	14.59	15.59	16.59	17.59	18.59	19.59	19.59	9.59
Grimmsing Bundesstraße		10.03	11.03	13.03	14.03	15.03	16.03	17.03	18.03	19.03	20.03	20.03	10.03
Aggsbach Markt Ortsmitte		10.05	11.05	13.05	14.05	15.05	16.05	17.05	18.05	19.05	20.05	20.05	10.05
Grosbach Ort		10.06	11.06	13.06	14.06	15.06	16.06	17.06	18.06	19.06	20.06	20.06	10.06
Willendorff/Wachau Bundesstraße		10.09	11.09	13.09	14.09	15.09	16.09	17.09	18.09	19.09	20.09	20.09	10.09
Schwallenbach Bundesstraße		10.11	11.11	13.11	14.11	15.11	16.11	17.11	18.11	19.11	20.11	20.11	10.11
Spitz/Donau Hinterhaus		10.13	11.13	13.13	14.13	15.13	16.13	17.13	18.13	19.13	20.13	20.13	10.13
- Rollfähre	an	10.17	11.17	13.17	14.17	15.17	16.17	17.17	18.17	19.17	20.17	20.17	10.17
- Rollfähre	ab												
- Bahnhof													
St. Michael/Wachau Wehrkirche		10.19	11.19	13.19	14.19	15.19	16.19	17.19	18.19	19.19	20.19	20.19	10.19
Wösendorf/Wachau Florianhof		10.21	11.21	13.21	14.21	15.21	16.21	17.21	18.21	19.21	20.21	20.21	10.21
Joching Ortsmitte		10.23	11.23	13.23	14.23	15.23	16.23	17.23	18.23	19.23	20.23	20.23	10.23
Weißkirchen/Wachau Donauwirt		10.25	11.25	13.25	14.25	15.25	16.25	17.25	18.25	19.25	20.25	20.25	10.25
Dürnstein West		10.31	11.31	13.31	14.31	15.31	16.31	17.31	18.31	19.31	20.31	20.31	10.31
- Parkplatz Ost		10.33	11.33	13.33	14.33	15.33	16.33	17.33	18.33	19.33	20.33	20.33	10.33
Oberloiben Haus Riesenhuber		10.35	11.35	13.35	14.35	15.35	16.35	17.35	18.35	19.35	20.35	20.35	10.35
Unterloiben Parkplatz Gh Knoll		10.37	11.37	13.37	14.37	15.37	16.37	17.37	18.37	19.37	20.37	20.37	10.37
- Rofenhof		10.40	11.40	13.40	14.40	15.40	16.40	17.40	18.40	19.40	20.40	20.40	10.40
Stein/Donau Linzer Tor		10.43	11.43	13.43	14.43	15.43	16.43	17.43	18.43	19.43	20.43	20.43	10.43
- Köchelplatz		10.44	11.44	13.44	14.44	15.44	16.44	17.44	18.44	19.44	20.44	20.44	10.44

- Domaulände/Eyblgasse	10.46	11.46	13.46	14.46	15.46	16.46	17.46	18.46	19.46	20.46	20.46	20.46	10.46
Krems Stadtpark	10.48	11.48	13.48	14.48	15.48	16.48	17.48	18.48	19.48	20.48	20.48	20.48	10.48
- Bahnhof	10.51	11.51	13.51	14.51	15.51	16.51	17.51	18.51	19.51	20.51	20.51	20.51	10.51
ZUG nach Wien Franz-Josefs-Bahnhof	ab	11.02	12.01	14.00	15.02	16.01	17.02	18.02	19.02	20.01	21.02	21.02	11.02

ZEICHENERKLÄRUNG: **1** = Kleinbus max. 8 Personen
12 = vom 28.3. bis 8.11.2015
11 = Samstag wenn Werktag



WL1 Melk - Spitz/Donau - Krems/Donau



ÖBB-Postbus GmbH, Kundeninformation 0810 222 333 • ARGE Z / P, Industriestraße 8-10, 3400 Klosterneuburg, Tel.: 02243/32171 • Fahrplanänderungen vorbehalten

Sonn- und Feiertag											
	12			13	14	15	16	17	18	19	20
VERKEHRSHINWEIS											
Schallaburg	9.22			13.22			15.22			17.22	
Melk Bahnhof	9.32			13.32			15.32			17.32	
ZUG nach St. Pölten Hauptbahnhof	9.38			13.38			15.38			17.38	
ZUG von St. Pölten Hauptbahnhof	9.28	10.17	12.17	13.17	14.17	15.17	16.17	17.17	17.17	18.17	19.17
Melk Bahnhof	9.44	10.44	12.44	13.44	14.44	15.44	16.44	17.44	17.44	18.44	19.44
- Prinzstraße	9.45	10.45	12.45	13.45	14.45	15.45	16.45	17.45	17.45	18.45	19.45
- Kremser Straße	9.46	10.46	12.46	13.46	14.46	15.46	16.46	17.46	17.46	18.46	19.46
Emmersdorf Ortsmitte	9.55	10.55	12.55	13.55	14.55	15.55	16.55	17.55	17.55	18.55	19.55
Schallamersdorf Bundesstraße	9.57	10.57	12.57	13.57	14.57	15.57	16.57	17.57	17.57	18.57	19.57
Grimmsing Bundesstraße	9.59	10.59	12.59	13.59	14.59	15.59	16.59	17.59	17.59	18.59	19.59
Aggsbach Markt Ortsmitte	10.03	11.03	13.03	14.03	15.03	16.03	17.03	18.03	18.03	19.03	20.03
Groisbach Ort	10.05	11.05	13.05	14.05	15.05	16.05	17.05	18.05	18.05	19.05	20.05
Willendorf/Wachau Bundesstraße	10.06	11.06	13.06	14.06	15.06	16.06	17.06	18.06	18.06	19.06	20.06
Schwallenbach Bundesstraße	10.09	11.09	13.09	14.09	15.09	16.09	17.09	18.09	18.09	19.09	20.09
Spitz/Donau Hinterhaus	10.11	11.11	13.11	14.11	15.11	16.11	17.11	18.11	18.11	19.11	20.11
- Rollfähre	10.13	11.13	13.13	14.13	15.13	16.13	17.13	18.13	18.13	19.13	20.13
- Rollfähre	10.17	11.17	13.17	14.17	15.17	16.17	17.17	18.17	18.17	19.17	20.17
St Michael/Wachau Wehrkirche	10.19	11.19	13.19	14.19	15.19	16.19	17.19	18.19	18.19	19.19	20.19
Wösendorf/Wachau Florianhof	10.21	11.21	13.21	14.21	15.21	16.21	17.21	18.21	18.21	19.21	20.21
Joching Ortsmitte	10.23	11.23	13.23	14.23	15.23	16.23	17.23	18.23	18.23	19.23	20.23
Weißkirchen/Wachau Domauwirt	10.25	11.25	13.25	14.25	15.25	16.25	17.25	18.25	18.25	19.25	20.25
Durnstein West	10.31	11.31	13.31	14.31	15.31	16.31	17.31	18.31	18.31	19.31	20.31
- Parkplatz Ost	10.33	11.33	13.33	14.33	15.33	16.33	17.33	18.33	18.33	19.33	20.33
Oberloben Haus Resenhuber	10.35	11.35	13.35	14.35	15.35	16.35	17.35	18.35	18.35	19.35	20.35
Untenloben Parkplatz Gh Knoll	10.37	11.37	13.37	14.37	15.37	16.37	17.37	18.37	18.37	19.37	20.37
- Rothenhof	10.40	11.40	13.40	14.40	15.40	16.40	17.40	18.40	18.40	19.40	20.40
Stein/Donau Linzer Tor	10.43	11.43	13.43	14.43	15.43	16.43	17.43	18.43	18.43	19.43	20.43
- Köchelplatz	10.44	11.44	13.44	14.44	15.44	16.44	17.44	18.44	18.44	19.44	20.44
- Donauallee/Eyblgasse	10.46	11.46	13.46	14.46	15.46	16.46	17.46	18.46	18.46	19.46	20.46
Krems Stadtpark	10.48	11.48	13.48	14.48	15.48	16.48	17.48	18.48	18.48	19.48	20.48

Bahnhof	10.51	11.51	13.51	14.51	15.51	16.51	17.51	18.51	18.51	19.51	20.51
ZUG nach Wien Franz-Josefs-Bahnhof	11.02	12.01	14.00	15.02	16.01	17.02	18.02	19.02	19.02	20.01	21.02

ZEICHENERKLÄRUNG: **i** = Kleinbus max. 8 Personen
ix = vom 28.3. bis 8.11.2015



WL1A Radtramper Krems/Donau - Spitz/Donau - Melk - Grein

ARGE Z / P, Inkustraße 8-10, 3400 Klosterneuburg, Tel.: 02243/32171 • Fahrplanänderungen vorbehalten

	Mo-Fr		Sa, S/F	
	12	11	12	11
VERKEHRSHINWEIS				
Krems Bahnhof	8.10	16.10	8.10	16.10
Dürnstein West	8.25	16.25	8.25	16.25
Weißkirchen/Wachau Donauwirt	8.31	16.31	8.31	16.31
Spitz/Donau Rollfähre	an	8.35	16.35	16.35
Spitz/Donau Rollfähre	ab	8.38	16.38	16.38
Aggsbach Markt Ortsmitte	8.51	16.51	8.51	16.51
Melk Bahnhof	an	9.05	17.05	9.05
Melk Bahnhof	ab	9.08	17.08	9.08
Emmersdorf/Donau Ortsmitte	9.16	17.16	9.16	17.16
Weitenegg, Gh Gruber	9.22	17.22	9.22	17.22
Klein Pöchlarn B3	9.27	17.27	9.27	17.27
Marbach/Donau Volksschule	9.32	17.32	9.32	17.32
Weitenegg, Gh Gruber	9.35	17.35	9.35	17.35
Persenbeug, Bahnhof	9.44	17.44	9.44	17.44
Yspertal/Wendeplatz	9.44	17.44	9.44	17.44
Grein-Schiffstation (Donaulände), Grein (OÖ)	9.58	17.58	9.58	17.58

ZEICHENERKLÄRUNG: **1** = Radtramper, Anmeldung für Gruppen ab 8 Personen 60 Min vor Abfahrt unter der Tel.: 02243/32171

2 = die Fahrradmitnahme kostet unabhängig von der Strecke Euro 2,-/pro Rad bzw. Euro 1,-* für Räder von Kindern unter 15 Jahren

12 = vom 1.6. bis 2.10.2015

11 = vom 28.3. bis 26.10.2015



WL1A Radtramper Grein - Melk - Spitz/Donau - Krems/Donau

ARGE Z / P, Inkustraße 8-10, 3400 Klosterneuburg, Tel.: 02243/32171 • Fahrplanänderungen vorbehalten

	Mo-Fr		Sa, S/F	
	12	11	12	11
VERKEHRSHINWEIS				
Grein Schiffstation (Donaulände), Grein (OÖ)	10.05	18.05	10.05	18.05
Yspertal/Wendeplatz	10.17	18.17	10.17	18.17
Persenbeug Bahnhof	10.22	18.22	10.22	18.22
Marbach/Donau Volksschule	10.29	18.29	10.29	18.29
Klein Pöchlarn B3	10.34	18.34	10.34	18.34
Weitenegg, Gh Gruber	10.39	18.39	10.39	18.39
Emmersdorf/Donau Ortsmitte	10.43	18.43	10.43	18.43
Melk Bahnhof	an	10.53	18.53	18.53
Melk Bahnhof	ab	10.56	18.56	18.56
Aggsbach Markt Ortsmitte	11.13	19.13	11.13	19.13
Spitz/Donau Rollfähre	an	11.23	19.23	19.23
Spitz/Donau Rollfähre	ab	11.26	19.26	19.26
Weißkirchen/Wachau Donauwirt	11.36	19.36	11.36	19.36
Dürnstein West	11.41	19.41	11.41	19.41
Krems Bahnhof	11.53	19.53	11.53	19.53

ZEICHENERKLÄRUNG: **1** = Radtramper, Anmeldung für Gruppen ab 8 Personen 60 Min vor Abfahrt unter der Tel.: 02243/32171

2 = die Fahrradmitnahme kostet unabhängig von der Strecke Euro 2,-/pro Rad bzw. Euro 1,-* für Räder von Kindern unter 15 Jahren

12 = vom 1.6. bis 2.10.2015

11 = vom 28.3. bis 26.10.2015



WL2 Krems/Donau - Rossatz - Melk



ARGE Z/P, Inkustraße 8-10, 3400 Klosterneuburg, Tel.: 02243/321171 • ÖBB-Postbus GmbH, Kundeninformation 0810 222 333 • Fahrplanänderungen vorbehalten

	Montag - Freitag										Samstag				
	▲	E	▲	7	7	▲	7	▲	7	7	7	7	7	7	7
VERKEHRSHINWEIS															
ZUG von Wien Franz-Josefs-Bahnhof an															
Krems Bahnhof	6:30	7:14	8:04	11:54	12:00	14:54	17:35	18:18	19:54	9:54	11:54	13:54	15:54	17:54	
- Stadtpark	6:31	7:25	8:05	10:05	12:00	13:35	15:21	17:40	18:22	20:00	10:05	12:00	14:00	16:00	
Stein/Donau Donaulände/Eyblgasse	6:32	7:26	8:06	10:06	11:51	13:36	15:22	17:41	18:23	20:01	8:06	10:06	12:01	14:01	
Krems Seniorenwohnhelm		7:27	8:07	10:07	11:52	13:37	15:23	17:42	18:24	20:02	8:07	10:07	12:02	14:02	
- Universität				11:20:03							8:08	10:08	12:03	14:03	
- Kunstmeile/Steiner Friedhof				11:20:04							8:09	10:09	12:04	14:04	
Stein/Donau Köchelplatz	6:33	7:28	8:08	10:08	11:53	13:38	15:24	17:43	18:25	20:03	8:09	10:08	12:05	14:05	
- Linzer Tor	6:34	7:29	8:09	10:09	11:54	13:39	15:25	17:44	18:26	20:04	8:10	10:09	12:06	14:06	
Mautern/Donau Kirche	6:35	7:30	8:10	10:10	11:55	13:40	15:26	17:45	18:27	20:06	8:11	10:10	12:06	14:06	
- Volksschule	6:36	7:31	8:11	10:11	11:56	13:41	15:27	17:46	18:28	20:07	8:12	10:11	12:07	14:07	
- Hauptschule	6:37	7:32	8:12	10:12	11:57	13:42	15:28	17:47	18:29	20:08	8:13	10:12	12:08	14:08	
Mauternbach Ort	6:39	7:34	8:14	10:14	11:59	13:44	15:30	17:49	18:31	20:10	8:15	10:14	12:10	14:10	
Hundsheim/Mautern Ort	6:40	7:35	8:15	10:15	12:00	13:45	15:31	17:50	18:32	20:11	8:16	10:15	12:11	14:11	
Rossatzbach Seegraben	6:44		8:19	10:19	12:04	13:49	15:35	17:54	18:36	20:14	8:19	10:19	12:14	14:14	
Rossatz Kirche	6:46		8:21	10:21	12:06	13:51	15:37	17:56	18:38	20:16	8:21	10:21	12:16	14:16	
Rühnsdorf Bundesstraße	6:48		8:23	10:23	12:08	13:53	15:39	17:58	18:40	20:18	8:23	10:23	12:18	14:18	
St. Lorenz/Wachau Bundesstraße	6:50		8:25	10:25	12:10	13:55	15:41	18:00	18:42	20:20	8:25	10:25	12:20	14:20	
Unterkiensstock	6:51		8:26	10:26	12:11	13:56	15:42	18:01	18:43	20:21	8:26	10:26	12:21	14:21	
Oberkiensstock	6:53		8:28	10:28	12:13	13:58	15:44	18:03	18:45	20:23	8:28	10:28	12:23	14:23	
Bacharnsdorf Ort	6:56		8:30	10:30	12:15	14:01	15:47	18:06	18:48	20:25	8:30	10:30	12:25	14:25	
Mittersdorf Ort	6:59		8:32	10:32	12:19	14:04	15:50	18:09	18:51	20:27	8:31	10:31	12:26	14:26	
Hofarnsdorf Röllföhre	7:00		8:33	10:33	12:20	14:05	15:51	18:10	18:52	20:28	8:32	10:32	12:27	14:27	
- Weinstadt	7:01		8:34	10:34	12:21	14:06	15:52	18:11	18:53	20:29	8:33	10:33	12:28	14:28	
St. Johann im Mauerthale Kirche	7:03		8:36	10:36	12:22	14:08	15:54	18:13	18:55	20:31	8:34	10:34	12:29	14:29	
- Aggstal Nord	7:06		8:38	10:38	12:23	14:11	15:57	18:16	18:58	20:33	8:36	10:36	12:31	14:31	
- Aggstal Süd	7:07		8:39	10:39	12:24	14:12	15:58	18:17	18:59	20:34	8:38	10:38	12:33	14:33	
- Sud	7:09		8:40	10:40	12:25	14:14	16:00	18:19	19:01	20:35	8:39	10:39	12:34	14:34	
Aggsbach Dorf Volksschule	6:05	7:12	8:43	10:43	12:38	14:17	16:03	18:22	19:04	20:38	8:40	10:40	12:35	14:35	
- Gemeindeamt	6:07	7:14	8:44	10:44	12:39	14:19	16:05	18:24	19:06	20:39	8:43	10:43	12:36	14:36	
- Donauterrasse	6:09	7:16	8:45	10:45	12:40	14:05	16:07	18:26	19:08	20:40	8:44	10:44	12:39	14:39	
Schönbühel/Donau Schloss	6:13	7:20	8:49	10:49	12:44	14:09	16:11	18:30	19:12	20:44	8:45	10:45	12:40	14:40	

Ort	6:14	7:21	8:50	10:50	12:45	14:10	14:27	16:12	18:31	19:13	20:45	14:45	16:45
- Abzw. Hub	6:16	7:23	8:32	10:32	12:47	14:12	14:29	16:14	18:33	19:15	20:47	14:47	16:47
Melk Pleischmündung	6:17	7:24	8:53	10:53	12:48	14:13	14:30	16:15	18:34	19:16	20:48	14:48	16:48
- Kremser Straße	6:20	7:27	8:55	10:55	12:50	14:16	14:33	16:18	18:37	19:19	20:50	14:50	16:50
- Prinzlistraße	6:21	7:28	8:56	10:56	12:51	14:17	14:34	16:19	18:38	19:20	20:51	14:51	16:51
- Bahnhof	6:23	7:30	8:58	10:58	12:53	14:19	14:36	16:21	18:40	19:22	20:53	14:53	16:53
ZUG nach St. Pölten Hauptbahnhof	6:30	7:39	9:38	11:38	13:00	14:38	14:38	16:38	19:00	19:38	21:00	13:38	15:38

7 = Kleinbus mit 12 Sitzplätzen

8 = Fahrzeug: Kleinbus mit 8 Sitzplätzen (beschränkte Kapazität), im Auftrag der ÖBB-Postbus GmbH

▲ = an Schultagen

◄ = hält nur zum Aussteigen



WL2 Krems/Donau - Rossatz - Melk



ARGE Z/P, Inkustraße 8-10, 3400 Klosterneuburg, Tel.: 02243/32171 • ÖBB-Postbus GmbH, Kundeninformation 0810 222 333 • Fahrplanänderungen vorbehalten

	Sa		Sonn- und Feiertag							
	7	7	7	7	7	7	7	7	7	
VERKEHRSHINWEIS										
ZUG von Wien Franz-Josefs-Bahnhof	17.56	19.54	9.54	11.54	13.54	15.54	17.56	19.54		
- Krems Bahnhof	18.00	20.00	10.05	12.00	14.00	16.00	18.00	20.00		
- Stadtpark	18.01	20.01	10.06	12.01	14.01	16.01	18.01	20.01		
Stein/Donau Donaulände/Eyblgasse		20.02	10.07					20.02		
Krems Seniorenwohnhelm	18.02		10.07							
- Universität	18.03	18.08	10.08	12.02	14.02	16.02	18.02			
- Kunstmeile/Steiner Friedhof	18.04	18.09	10.09	12.03	14.03	16.03	18.03			
Stein/Donau Köchelplatz	18.05	20.04	10.10	12.04	14.04	16.04	18.04	20.03		
- Linzer Tor	18.06	20.06	10.10	12.05	14.05	16.05	18.05	20.04		
Mautern/Donau Kirche	18.07	20.07	10.11	12.06	14.06	16.06	18.06	20.06		
- Volksschule	18.08	20.08	10.12	12.08	14.08	16.08	18.08	20.08		
Mauternbach Ort	18.10	20.10	10.14	12.10	14.10	16.10	18.10	20.10		
Hundsheim/Mautern Ort	18.11	20.11	10.15	12.11	14.11	16.11	18.11	20.11		
Rossatzbach Seegraben	18.14	20.14	10.19	12.14	14.14	16.14	18.14	20.14		
Büchsberg Kirche	18.16	20.16	10.21	12.16	14.16	16.16	18.16	20.16		
Rönsdorf Bundesstraße	18.18	20.18	10.23	12.18	14.18	16.18	18.18	20.18		
St. Lorenz/Wachau Bundesstraße	18.20	20.20	10.25	12.20	14.20	16.20	18.20	20.20		
Unterkiensstock	18.21	20.21	10.26	12.21	14.21	16.21	18.21	20.21		
Oberkiensstock	18.23	20.23	10.28	12.23	14.23	16.23	18.23	20.23		
Bacharnsdorf Ort	18.25	20.25	10.30	12.25	14.25	16.25	18.25	20.25		
Mitternisdorf Ort	18.26	20.26	10.31	12.26	14.26	16.26	18.26	20.26		
Hollarnsdorf Rolfähre	18.27	20.27	10.32	12.27	14.27	16.27	18.27	20.27		
Oberarnsdorf	18.28	20.28	10.33	12.28	14.28	16.28	18.28	20.28		
- Weinstadt	18.29	20.29	10.34	12.29	14.29	16.29	18.29	20.29		
St. Johann im Mauerthale Kirche	18.31	20.31	10.36	12.31	14.31	16.31	18.31	20.31		
- Aggstal Nord	18.33	20.33	10.38	12.33	14.33	16.33	18.33	20.33		
- Aggstal Süd	18.34	20.34	10.39	12.34	14.34	16.34	18.34	20.34		
- Sud	18.35	20.35	10.40	12.35	14.35	16.35	18.35	20.35		
Aggsbach Dorf Volksschule	18.38	20.38	10.43	12.38	14.38	16.38	18.38	20.38		
- Gemeindeamt	18.39	20.39	10.44	12.39	14.39	16.39	18.39	20.39		
- Donauterrasse	18.40	20.40	10.45	12.40	14.40	16.40	18.40	20.40		
Schönbühel/Donau Schloss	18.44	20.44	10.49	12.44	14.44	16.44	18.44	20.44		

Ort	18.45	20.45	10.50	12.45	14.45	16.45	18.45	20.45
- Abzw Hlub	18.47	20.47	10.52	12.47	14.47	16.47	18.47	20.47
Melk Pleichmündung	18.48	20.48	10.53	12.48	14.48	16.48	18.48	20.48
- Kremser Straße	18.50	20.50	10.55	12.50	14.50	16.50	18.50	20.50
- Prinzlistraße	18.51	20.51	10.56	12.51	14.51	16.51	18.51	20.51
- Bahnhof	18.53	20.53	10.58	12.53	14.53	16.53	18.53	20.53
ZUG nach St. Pölten Hauptbahnhof	18.53	19.38	11.38	13.38	15.38	17.38	19.38	

ZEICHENERKLÄRUNG: 7 = Kleinbus mit 12 Sitzplätzen
☛ = hält nur zum Aussteigen



WL2 Melk - Rossatz - Krems/Donau



ARGE Z/P, Inkustraße 8-10, 3400 Klosterneuburg, Tel.: 02243/321171 • ÖBB-Postbus GmbH, Kundeninformation 0810 222 333 • Fahrplanänderungen vorbehalten

		Montag - Freitag							Samstag							
		▲	△	↔	↔	▲	↔	▲	↔	↔	↔	↔	↔			
VERKEHRSHINWEIS		4.54	5.35		8.56	9.57	12.17	13.17	14.17	16.17	18.00		8.26	10.17	12.17	14.17
ZUG von St. Pölten Hauptbahnhof	an	5.00	6.15		9.00	10.05	11.00	12.56	13.45	16.39	18.05		9.00	11.00	12.55	14.55
Melk Bahnhof		5.01	6.16		9.01	10.06	11.01	12.56	13.46	16.40	18.06		9.01	11.01	12.56	14.56
- Prinzstraße		5.02	6.17		9.02	10.07	11.02	12.57	13.47	16.41	18.07		9.02	11.02	12.57	14.57
- Kremser Straße		5.05	6.20		9.04	10.10	11.04	12.59	13.50	16.44	18.10		9.04	11.04	12.59	14.59
- Pflachmündung		5.08	6.23		9.08	10.13	11.08	13.03	13.53	16.47	18.13		9.08	11.08	13.03	15.03
Schönbühel/Donau Abzw Hub		5.09	6.24		9.09	10.14	11.09	13.04	13.54	16.48	18.14		9.09	11.09	13.04	15.04
- Ort		5.10	6.25		9.10	10.15	11.10	13.05	13.55	16.49	18.15		9.10	11.10	13.05	15.05
Aggsbach Dorf Donauerrasse		5.15	6.30		9.15	10.20	11.15	13.10	14.00	16.54	18.20		9.15	11.15	13.10	15.10
- Volksschule		5.18	6.32		9.17	10.22	11.17	13.12	14.02	16.57	18.25		9.17	11.17	13.12	15.12
- Gemeindeamt		5.20	6.34		9.18	10.24	11.18	13.13	14.03	16.58	18.27		9.18	11.18	13.13	15.13
Aggsstein Süd		5.21	6.35		9.19	10.25	11.19	13.14	14.03	16.59	18.28		9.19	11.19	13.14	15.14
- Aggssteinhof		5.22	6.37		9.20	10.27	11.20	13.15	14.03	16.59	18.28		9.19	11.19	13.14	15.14
- Nord		5.23	6.38		9.21	10.28	11.21	13.16	14.03	16.58	18.27		9.20	11.20	13.15	15.15
St Johann im Mauerthale Kirche		5.25	6.40		9.23	10.30	11.23	13.18	14.03	16.58	18.27		9.20	11.20	13.15	15.15
Oberarnsdorf Weinstadl		5.27	6.42		9.25	10.32	11.25	13.20	14.03	16.58	18.27		9.21	11.21	13.16	15.16
- Rollfähre		5.28	6.43		9.26	10.33	11.26	13.21	14.03	16.58	18.27		9.21	11.21	13.16	15.16
Mitternisdorf Ort		5.30	6.45		9.27	10.35	11.27	13.22	14.03	16.58	18.27		9.21	11.21	13.16	15.16
Bacharnsdorf Ort		5.32	6.47		9.28	10.37	11.28	13.23	14.03	16.58	18.27		9.21	11.21	13.16	15.16
Oberkienstock		5.36	6.51		9.32	10.41	11.32	13.27	14.03	16.58	18.27		9.21	11.21	13.16	15.16
Unterkiensstock		5.37	6.52		9.33	10.42	11.33	13.28	14.03	16.58	18.27		9.21	11.21	13.16	15.16
St. Lorenz/Wachau Bundesstraße		5.38	6.53		9.34	10.43	11.34	13.29	14.03	16.58	18.27		9.21	11.21	13.16	15.16
Rönsdorf Bundesstraße		5.39	6.55	7.22	9.35	10.45	11.35	13.30	14.03	16.58	18.27		9.21	11.21	13.16	15.16
Rossatz Kirche		5.41	6.57	7.24	9.37	10.47	11.37	13.32	14.03	16.58	18.27		9.21	11.21	13.16	15.16
Rossatzbach Seegraben		5.42	7.00	7.27	9.38	10.50	11.38	13.33	14.03	16.58	18.27		9.21	11.21	13.16	15.16
Hundsheim/Mautern Ort		5.46	7.04	7.31	9.41	10.54	11.41	13.36	14.03	16.58	18.27		9.21	11.21	13.16	15.16
Mauternbach Ort		5.48	7.06	7.33	9.43	10.56	11.43	13.38	14.03	16.58	18.27		9.21	11.21	13.16	15.16
Mautern/Donau Hauptschule		5.49	7.09	7.36	9.44	10.59	11.44	13.39	14.03	16.58	18.27		9.21	11.21	13.16	15.16
- Volksschule		5.50	7.10	7.37	9.45	11.00	11.45	13.40	14.03	16.58	18.27		9.21	11.21	13.16	15.16
- Abzw Baumgarten		5.53			9.45	11.00	11.45	13.40	14.03	16.58	18.27		9.21	11.21	13.16	15.16
Stein/Donau Linzer Tor		5.57	7.13	7.40	9.50	11.03	11.50	12.49	13.45	15.39	17.33	19.01	9.72	11.50	13.45	15.45
- Köchelplatz		5.58	7.14	7.41	9.51	11.04	11.51	12.50	13.46	15.40	17.34	19.02	9.73	11.51	13.46	15.46

- Donaulände/Eyblgasse		5.59	7.15	7.42	7.49	9.52	11.05	11.52	12.51	15.41	17.35	19.03	9.74	11.52	13.46	15.46
Krems Kunstmühle/Steiner Friedhof																
- Universität																
- Seniorenwohnturm																
- Stadtpark		6.00	7.16	7.43	7.50	9.53	11.06	11.53	12.52	15.42	17.36	19.04	9.75	11.53	13.53	15.53
Bahnhof		6.03	7.18	7.45	7.52	9.55	11.08	11.55	12.54	15.44	17.38	19.06	9.76	11.54	13.54	15.54
ZUG nach Wien Franz-Josefs-Bahnhof	ab	6.14	7.26	7.53	8.00	10.02	11.15	12.01	13.01	16.01	18.02		10.02	12.01	14.00	16.01

ZEICHENERKLÄRUNG: ↔ = Kleinbus mit 12 Sitzplätzen

▲ = an Schultagen

△ = an schulfreien Tagen

☛ = hält nur zum Aussteigen



WL2 Melk - Rossatz - Krems/Donau



ARGE Z / P, Inkustraße 8-10, 3400 Klosterneuburg, Tel.: 02243/321171 • ÖBB-Postbus GmbH, Kundeninformation 0810 222 333 • Fahrplanänderungen vorbehalten

	Sa		Sonn- und Feiertag							
	17	18	17	18	19	20	21	22	23	24
VERKEHRSHINWEIS	16.17	18.17	8.28	10.17	12.17	14.17	16.17	18.17		
ZUG von St. Pölten Hauptbahnhof an										
- Melk Bahnhof	16.55	18.55	9.00	11.00	12.55	14.55	16.55	18.55		
- Prinzstraße	16.56	18.56	9.01	11.01	12.56	14.56	16.56	18.56		
- Kremser Straße	16.57	18.57	9.02	11.02	12.57	14.57	16.57	18.57		
- Pflachmündung	16.59	18.59	9.04	11.04	12.59	14.59	16.59	18.59		
- Schönbühel/Donau Abzw Hub	17.03	19.03	9.08	11.08	13.03	15.03	17.03	19.03		
- Ort	17.04	19.04	9.09	11.09	13.04	15.04	17.04	19.04		
- Schloss	17.05	19.05	9.10	11.10	13.05	15.05	17.05	19.05		
- Aggsbach Dorf Donauterrasse	17.10	19.10	9.15	11.15	13.10	15.10	17.10	19.10		
- Volksschule	17.12	19.12	9.17	11.17	13.12	15.12	17.12	19.12		
- Gemeindeamt	17.13	19.13	9.18	11.18	13.13	15.13	17.13	19.13		
- Aggstal	17.14	19.14	9.19	11.19	13.14	15.14	17.14	19.14		
- Aggstalhof	17.15	19.15	9.20	11.20	13.15	15.15	17.15	19.15		
- Nord	17.16	19.16	9.21	11.21	13.16	15.16	17.16	19.16		
- St. Johann im Mauerhale Kirche	17.18	19.18	9.23	11.23	13.18	15.18	17.18	19.18		
- Oberarnsdorf Weinstadt	17.20	19.20	9.25	11.25	13.20	15.20	17.20	19.20		
- Röllfahne	17.21	19.21	9.26	11.26	13.21	15.21	17.21	19.21		
- Hofarnsdorf Ort	17.22	19.22	9.27	11.27	13.22	15.22	17.22	19.22		
- Mitterarnsdorf Ort	17.23	19.23	9.28	11.28	13.23	15.23	17.23	19.23		
- Bacharnsdorf Ort	17.25	19.25	9.30	11.30	13.25	15.25	17.25	19.25		
- Oberkienstock	17.27	19.27	9.32	11.32	13.27	15.27	17.27	19.27		
- Unterkienstock	17.28	19.28	9.33	11.33	13.28	15.28	17.28	19.28		
- St. Lorenz/Wachau Bundesstraße	17.29	19.29	9.34	11.34	13.29	15.29	17.29	19.29		
- Rührsdorf Bundesstraße	17.30	19.30	9.35	11.35	13.30	15.30	17.30	19.30		
- Rossatz Kirche	17.32	19.32	9.37	11.37	13.32	15.32	17.32	19.32		
- Rossatzbach Seegraben	17.33	19.33	9.38	11.38	13.33	15.33	17.33	19.33		
- Hundstheim/Mautern Ort	17.36	19.36	9.41	11.41	13.36	15.36	17.36	19.36		
- Mauternbach Ort	17.38	19.38	9.43	11.43	13.38	15.38	17.38	19.38		
- Mautern/Donau Hauptschule	17.39	19.39	9.44	11.44	13.39	15.39	17.39	19.39		
- Volksschule	17.40	19.40	9.45	11.45	13.40	15.40	17.40	19.40		
- Stein/Donau Linzer Tor	17.45	19.45	9.50	11.50	13.45	15.45	17.45	19.45		
- Köchelplatz	17.46	19.46	9.51	11.51	13.46	15.46	17.46	19.46		
- Donaulände/Eyblgasse	17.46	19.46	9.52	11.52	13.46	15.46	17.46	19.46		

Krems Kunstmeile/Steiner Friedhof	17.46	19.46			13.46	15.46	17.46	19.46
- Universität	17.50	19.50			13.50	15.50	17.50	19.50
- Seniorenwohnheim	17.51	19.51			13.51	15.51	17.51	19.51
- Stadtpark	17.53	19.53	9.53	11.53	13.53	15.53	17.53	19.53
- Bahnhof	17.55	19.55	9.55	11.55	13.55	15.55	17.55	19.55
ZUG nach Wien Franz-Josefs-Bahnhof ab	18.02	20.01	10.02	12.01	14.00	16.01	18.02	20.01

ZEICHENERKLÄRUNG: = Kleinbus mit 12 Sitzplätzen = hält nur zum Aussteigen

**WL3****Campus-Shuttle Krems/Donau
Bahnhof - Kunstmeile - Donauuniversität - Bahnhof**

ARGE Z / P, Inkustraße 8-10, 3400 Klosterneuburg, Tel.: 02243/32171 • Fahrplanänderungen vorbehalten



LINIE	Montag - Freitag					Samstag, Sonn- und Feiertag					
	WL 3	WL 3	WL 3	WL 2	WL 3	WL 3	WL 3	WL 3	WL 2	WL 2	WL 2
VERKEHRSHINWEIS											
ZUG von St. Pölten Hauptbahnhof an	7:14	8:04	8:55	10:54	12:55	12:17					
Melk Bahnhof	7:20	8:10	9:00	11:00	12:55						
ZUG von Wien Franz-Josefs-Bahnhof an	7:22	8:12	9:02	11:02	13:02	7:14	8:55	10:54	12:55	14:17	18:17
Krems Bahnhof	7:23	8:13	9:04	11:04	13:04	7:20	9:00	11:00			
- Stadtpark	7:25	8:15	9:05	11:05	13:05	7:22	9:02	11:02			
- Kunstmeile/Steiner Friedhof	7:26	8:16	9:06	11:06	13:06	7:25	9:05	11:05	13:46	15:46	19:46
- Universität	7:28	8:18	9:08	11:08	13:08	7:26	9:06	11:06	13:50	15:50	19:50
- Seniorenwohnheim	7:28	8:18	9:08	11:08	13:08	7:28	9:08	11:08	13:51	15:51	19:51
- Stadtpark	7:30	8:20	9:10	11:10	13:10	7:28	9:08	11:08	13:53	15:53	19:53
- Kunstmeile/Steiner Friedhof	7:30	8:20	9:10	11:10	13:10	7:30	9:10	11:10	13:55	15:55	19:55
ZUG nach Wien Franz-Josefs-Bahnhof ab	8:15	9:02			14:00	14:00	16:01	18:02	20:01		

ZEICHENERKLÄRUNG: = Kleinbus mit 12 Sitzplätzen

= Samstag wenn Werktag

**WL3****Campus-Shuttle Krems/Donau
Bahnhof - Kunstmeile - Donauuniversität - Bahnhof**

ARGE Z / P, Inkustraße 8-10, 3400 Klosterneuburg, Tel.: 02243/32171 • Fahrplanänderungen vorbehalten



LINIE	Montag - Freitag					Sa, So+Fei				
	WL 2	WL 3	WL 3	WL 3	WL 3	WL 2	WL 2	WL 2	WL 2	WL 2
VERKEHRSHINWEIS										
ZUG von Wien Franz-Josefs-Bahnhof an	11:54	15:54	16:34	16:54	17:35	18:54	19:38	11:54	13:54	15:54
Krems Bahnhof	12:00	16:17	16:42	17:29	17:42	18:17	18:42	12:00	14:00	16:00
- Stadtpark	12:01	14:44	15:44	16:19	17:31	17:44	18:44	12:01	14:01	16:01
- Seniorenwohnheim	12:02	14:46	15:46	16:21	17:33	17:46	18:21	12:02	14:02	16:02
- Universität	12:03	14:47	15:47	16:22	17:34	17:47	18:22	12:03	14:03	16:03
- Kunstmeile/Steiner Friedhof	12:03	14:50	15:50	16:25	17:37	17:50	18:25	12:03	14:03	16:03
- Stadtpark	12:04	14:51	15:51	16:26	17:38	17:51	18:26	12:04	14:04	16:04
- Kunstmeile/Steiner Friedhof		14:53	15:53	16:28	17:38	17:51	18:26	12:04	14:04	16:04
- Stadtpark		14:55	15:55	16:30	17:42	17:53	18:28	12:04	14:04	16:04
ZUG nach Wien Franz-Josefs-Bahnhof ab		15:02	16:01		18:02	19:02	20:01			
Melk Bahnhof	12:53							8:58	12:53	14:53
ZUG nach St. Pölten Hauptbahnhof ab	13:00							9:38	13:38	15:38

ZEICHENERKLÄRUNG: = Kleinbus mit 12 Sitzplätzen

= hält nur zum Aussteigen



WL4 Grafenegg - Krems/Donau - Göttweig



W-T Bernhardt GmbH, 3620 Spitz/Donau, Laaben 1A, Tel: 02713/2222 - Fahrplanänderungen vorbehalten

	Montag - Freitag				Samstag				Sonn- und Feiertag						
	ZZ	CE	ZV	ZF	CE	ZV	CE	ZF	CE	ZV	CE	ZF	CE	ZV	ZF
VERKEHRSHINWEIS															
Grafenegg Schloss	11.30	13.30	15.30	17.30	19.30	11.30	13.30	15.30	17.30	19.30	11.30	13.30	15.30	17.30	19.30
Hadersdorf/Kamp Hauptplatz	11.43	13.43	15.43	17.43	19.43	13.43	15.43	17.43	19.43	19.43	11.43	13.43	15.43	17.43	19.43
- Bahnhof	11.46	13.46	15.46	17.46	19.46	13.46	15.46	17.46	19.46	19.46	11.46	13.46	15.46	17.46	19.46
Krems Bahnhof	11.50	13.50	15.50	17.50	19.50	13.50	15.50	17.50	19.50	19.50	11.50	13.50	15.50	17.50	19.50
- Stadtpark						12.05	14.05	16.05			10.05	12.05	14.05	16.05	18.05
Stein/Donau Donaulände/Eyblgasse						12.06	14.06	16.06			10.06	12.06	14.06	16.06	18.06
- Köchelplatz						12.07	14.07	16.07			10.07	12.07	14.07	16.07	18.07
- Linzer Tor						12.08	14.08	16.08			10.08	12.08	14.08	16.08	18.08
Mautern/Donau Kirche						12.09	14.09	16.09			10.09	12.09	14.09	16.09	18.09
- Volksschule						12.10	14.10	16.10			10.10	12.10	14.10	16.10	18.10
- Hauptkirche						12.11	14.11	16.11			10.11	12.11	14.11	16.11	18.11
Mauternbach Ort						12.12	14.12	16.12			10.12	12.12	14.12	16.12	18.12
- Kriegerdenkmal						12.17	14.17	16.17			10.17	12.17	14.17	16.17	18.17
Unterbergern Ortsmitte						12.19	14.19	16.19			10.19	12.19	14.19	16.19	18.19
Oberbergern Ortsmitte						12.20	14.20	16.20			10.20	12.20	14.20	16.20	18.20
Steinweg Nr. 11						12.23	14.23	16.23			10.23	12.23	14.23	16.23	18.23
2 Gemeindepark						12.29	14.29	16.29			10.29	12.29	14.29	16.29	18.29
Kleinwien Ort						12.31	14.31	16.31			10.31	12.31	14.31	16.31	18.31
Paudorf Ortsmitte						12.33	14.33	16.33			10.33	12.33	14.33	16.33	18.33
- Abzweigung Bahnhof						12.34	14.34	16.34			10.34	12.34	14.34	16.34	18.34
- Volksschule						12.35	14.35	16.35			10.35	12.35	14.35	16.35	18.35
Göttweig Stift						12.38	14.38	16.38			10.38	12.38	14.38	16.38	18.38

	CE	ZV	CE	ZV	ZF
VERKEHRSHINWEIS					
Grafenegg Schloss	15.30	17.30	19.30		
Hadersdorf/Kamp Hauptplatz	15.43	17.43	19.43		
- Bahnhof	15.46	17.46	19.46		
Krems Bahnhof	15.50	17.50	19.50		
- Stadtpark	14.05	16.05			
Stein/Donau Donaulände/Eyblgasse	14.06	16.06			
- Köchelplatz	14.07	16.07			
- Linzer Tor	14.08	16.08			
Mautern/Donau Kirche	14.09	16.09			
- Volksschule	14.10	16.10			
- Hauptkirche	14.11	16.11			
Mauternbach Ort	14.12	16.12			
- Kriegerdenkmal	14.15	16.15			
Unterbergern Ortsmitte	14.17	16.17			
Oberbergern Ortsmitte	14.19	16.19			
Steinweg Nr. 11	14.20	16.20			
2 Gemeindepark	14.23	16.23			
Kleinwien Ort	14.29	16.29			
Paudorf Ortsmitte	14.30	16.30			
- Abzweigung Bahnhof	14.31	16.31			
- Volksschule	14.33	16.33			
Göttweig Stift	14.34	16.34			
	14.35	16.35			
	14.38	16.38			

ZZ = vom 5. bis 8.12.2015
CE = vom 28.3. bis 26.10.2015
ZV = vom 28.3. bis 26.10. sowie vom 5. bis 8.12.2015
 ☉ = Rubus: Tel. +43 810 810 278, Fahranmeldung bis 60 Min vor Abfahrt; Kleinbus max. 8 Personen
 ▶ = hält nur zum Einsteigen

ZEICHENERKLÄRUNG:



WL4 Göttweig - Krems/Donau - Grafenegg



W+T Bernhardt GmbH, 3620 Spitz/Donau, Laaben 1A, Tel: 02713/22222 - Fahrplanänderungen vorbehalten

	Montag - Freitag				Samstag				Sonn- und Feiertag				
	ZF	CE	ZF	CE	ZF	CE	ZF	CE	ZF	CE	ZF	CE	
VERKEHRSHINWEIS													
Göttweig Stift	10.57	12.57	14.57	16.57	18.57	10.57	12.57	14.57	16.57	18.57	10.38	12.38	14.38
Furth/Göttweig Abzw Stift	11.12	13.12	15.12	17.12	19.12	11.12	13.12	15.12	17.12	19.12	10.40	12.40	14.40
- Villenweg											10.41	12.41	14.41
- Ortsmitte											10.42	12.42	14.42
- Untere Landstraße											10.43	12.43	14.43
Palt Keramikstraße											10.44	12.44	14.44
- Ortsmitte											10.45	12.45	14.45
Mautern/Donau Abzw Baumgarten											10.46	12.46	14.46
- Rathaus											10.47	12.47	14.47
Stein/Donau Linzer Tor											10.50	12.50	14.50
- Köchelplatz											10.51	12.51	14.51
- Donaulände/Evblgasse											10.52	12.52	14.52
Krems Stadtpark											10.53	12.53	14.53
- Bahnhof											10.53	12.53	14.53
an											10.57	12.57	14.57
ab											10.57	12.57	14.57
Hadersdorf am Kamp Bahnhof	11.15	13.15	15.15	17.15	19.15	11.15	13.15	15.15	17.15	19.15	11.12	13.12	15.12
- Hauptplatz											11.15	13.15	15.15
Grafenegg Schloss	11.22	13.22	15.22	17.22	19.22	11.22	13.22	15.22	17.22	19.22	11.22	13.22	15.22

	Sonn- und Feiertag			
	ZF	CE	ZF	CE
VERKEHRSHINWEIS				
Göttweig Stift	14.38	16.38		
Furth/Göttweig Abzw Stift	14.40	16.40		
- Villenweg	14.41	16.41		
- Ortsmitte	14.42	16.42		
- Untere Landstraße	14.43	16.43		
Palt Keramikstraße	14.44	16.44		
- Ortsmitte	14.45	16.45		
Mautern/Donau Abzw Baumgarten	14.46	16.46		
- Rathaus	14.47	16.47		
Stein/Donau Linzer Tor	14.50	16.50		
- Köchelplatz	14.51	16.51		
- Donaulände/Evblgasse	14.52	16.52		
Krems Stadtpark	14.53	16.53		
- Bahnhof	14.53	16.53		
an	14.57	16.57	18.57	
ab	15.12	17.12	19.12	
Hadersdorf am Kamp Bahnhof	15.12	17.12	19.12	
- Hauptplatz	15.15	17.15	19.15	
Grafenegg Schloss	15.22	17.22	19.22	

ZEICHENERKLÄRUNG: ZF = vom 5. bis 8.12.2015

CE = vom 28.3. bis 26.10.2015

ZF = vom 28.3. bis 26.10. sowie vom 5. bis 8.12.2015

☐ = hält nur zum Aussteigen

⊙ = Rufbus: Tel. +43 810 810 278, Fahrtrannmeldung bis 60 Min vor Abfahrt; Kleinbus max. 8 Personen



WLS Fahrplanauszug Am Schuß - Mühldorf - Spitz/Donau



ÖBB-Postbus GmbH, Kundeninformation 0810 222 333 • W-T Bernhardt GmbH, 3620 Spitz/Donau, Laaben 1A, Tel: 02713/22222 • Fahrplanänderungen vorbehalten

Montag - Freitag

LINE	1444	1442	WL 1	1444	1444	1444	1444	WL 1	1444	1444	1444	1444	1444
VERKEHRSHINWEIS													
Am Schuß	5:38			6:17				7:10				12:27	15:09
- Revendoff Heiligenblut	5:39			6:21			6:45	7:14			13:36	15:13	
- Feisnitz	5:41			6:22			6:46	7:14			13:49	15:13	
- Postamt	5:46			6:24			6:48	7:19			13:50	15:14	
Trandorf Ortsmitte		6:05		6:32		6:48	6:55				12:42	15:21	
Orzbach Ortsmitte			6:32				7:03		9,04		14,02	14,55	
Mühldorf Ortsmitte			6:36				7:07		9,06		12,56	14,58	15:26
- Lederal			6:37				7:07		9,07		12,58	14,58	15:27
Eisam am Jauerling Kapelle			6:37				7:07		9,07		12,58	14,58	15:27
- Gh Munk			6:38				7:08		9,08		12,59	14,59	15:28
Viëbling Bundesstraße			6:39				7:09		9,09		13,00	14,59	15:29
Gut am Steg Turmhausbrücke			6:40				7:10		9,10		13,00	14,59	15:30
- Zornberg			6:42				7:11		9,11		13,02	14,12	15:31
Laaben bei Spitz Ortsmitte			6:43				7:12		9,11		13,04	14,14	15:31
- Gh Neue Welt			6:44				7:13		9,11		13,05	14,15	15:32
Spitz/Donau Hinterhaus			6:45				7:15		9,12		13,06	14,16	15:33
- Rollfähre	an		6:47				7:16		9,13		13,07	14,17	15:34
- Rollfähre	ab		6:48				7:18		9,14		13,08	14,19	15:35
- Bahnhof			6:51				7:22		9,16		13,09	14,20	15:36

Montag - Freitag

LINE	1444	1444	1444	1444	1444	1444	1444	1444	1444	1444	1444	1444	1444
VERKEHRSHINWEIS													
Am Schuß	16:08	17:11	18:25										
- Revendoff Heiligenblut	16:12	17:14	18:29										
- Feisnitz	16:13	17:15	18:30										
- Postamt	16:07	16:15	17:17										
Trandorf Ortsmitte	16:12	16:22	17:23	18:36									
Tobelbachbrücke	16:22	16:23	17:24	18:37									
Orzbach Ortsmitte					6:34								
Mühldorf Ortsmitte					9,04								
- Lederal					9,06								
Eisam am Jauerling Kapelle					9,07								
- Gh Munk					9,08								
Viëbling Bundesstraße					9,08								
Gut am Steg Turmhausbrücke					9,09								
- Zornberg					9,10								
Laaben bei Spitz Ortsmitte					9,11								
- Gh Neue Welt					9,12								
Spitz/Donau Hinterhaus					9,13								
- Rollfähre	an				9,14								
- Rollfähre	ab				9,16								

Sonn- und Feiertag

LINE	WL 1	WL 5	WL 5	WL 5	WL 5	WL 5	WL 5	WL 5	WL 5	WL 5	WL 5	WL 5	WL 5
VERKEHRSHINWEIS													
Am Schuß													
- Revendoff Heiligenblut													
- Feisnitz													
- Postamt													
Trandorf Ortsmitte													
Tobelbachbrücke													
Orzbach Ortsmitte													
Mühldorf Ortsmitte													
- Lederal													
Eisam am Jauerling Kapelle													
- Gh Munk													
Viëbling Bundesstraße													
Gut am Steg Turmhausbrücke													
- Zornberg													
Laaben bei Spitz Ortsmitte													
- Gh Neue Welt													
Spitz/Donau Hinterhaus													
- Rollfähre													

ZEICHENERKLÄRUNG: **1** = Fahrzeug; Kleinbus mit 8 Sitzplätzen (beschränkte Kapazität), im Auftrag der ÖBB-Postbus GmbH

2 = Kleinbus max. 8 Personen

▲ = an Schultagen

△ = an schulfreien Tagen

◄ = hält nur zum Aussteigen



WLS Fahrplanauszug Spitz/Donau - Mühldorf - Am Schuß



ÖBB-Postbus GmbH, Kundeninformation 0810 222 333 • W-T Bernhardt GmbH, 3620 Spitz/Donau, Laaben 1A, Tel: 02713/22222 • Fahrplanänderungen vorbehalten

Montag - Freitag

LINE	1444	1444	1444	1444	WL 1	1442	1442	1444	1444	1444	1444	1444	1444	1444	1444	1444	
VERKEHRSHINWEIS																	
Spitz/Donau Bahnhof	6:04		6:53	7:24	8:40		11:35	12:35	13:43	13:43	13:43	13:55	14:23	15:21	15:41	15:42	16:42
- Rollfähre	6:05		6:54	7:25	8:42		11:42	12:42	13:43	13:44	13:44	13:57	14:24	15:22	15:42	15:43	16:43
- Hinterhaus	6:06		6:55	7:26	8:43		11:43	12:43	13:45	13:45	13:45	13:58	14:25	15:23	15:43	15:44	16:44
Laaben bei Spitz Gh Neue Welt	6:07		6:56	7:27	8:44		11:45	12:45	13:46	13:46	13:46	13:59	14:26	15:24	15:44	15:45	16:45
- Ortsmitte	6:08		6:57	7:28	8:45		11:46	12:46	13:48	13:48	13:48	14:00	14:27	15:25	15:46	15:47	16:46
Gut am Steg Zornberg	6:08		6:58	7:28	8:46		11:47	12:48	13:49	13:49	13:49	14:01	14:28	15:26	15:47	15:48	16:47
- Turmausbrücke	6:09		7:00	7:29	8:47		11:48	12:50	13:51	13:51	13:51	14:02	14:29	15:27	15:48	15:50	16:48
Vielfling Bundesstraße	6:10		7:02	7:30	8:48		11:49	12:52	13:53	13:53	13:53	14:03	14:30	15:28	15:50	15:52	16:49
- Kapelle	6:11		7:03	7:31	8:49		11:50	12:53	13:54	13:54	13:54	14:04	14:31	15:29	15:51	15:53	16:50
Eisam am Jauerling Gh Munk	6:12		7:04	7:32	8:50		11:51	12:54	13:55	13:55	13:55	14:05	14:32	15:30	15:52	15:54	16:51
- Ortsmitte	6:13		7:05	7:33	8:51		11:52	12:56	13:56	13:56	13:56	14:06	14:33	15:30	15:54	15:55	16:52
Orzbach Ortsmitte	6:16		7:07	7:36	8:53		11:55	12:58	13:58	13:58	13:58	14:35	15:33	15:33	15:54	15:57	16:52
Trandorf Ortsmitte	6:21		6:26	7:08	7:41		12:00	13:05	14:07	14:10	14:10	14:43	15:33	15:33	15:42	15:58	16:05
Raxendorf Postamt			6:32	7:16	7:47		12:06	13:13	14:16	14:16	14:16	14:43	15:33	15:33	15:51	16:04	16:11
- Heiligenz			6:42	7:18	7:47		12:16	13:16	14:20	14:20	14:20	14:43	15:33	15:33	15:55	16:17	16:18
- Heiligenblut			6:43	7:19	7:47		12:17	13:17	14:21	14:21	14:21	14:43	15:33	15:33	15:56	16:18	16:18
Am Schuß			7:25	7:25	7:25		12:21	13:21	14:25	14:25	14:25	14:43	15:33	15:33	16:00	16:22	16:22

LINE	1444	1442	1444
VERKEHRSHINWEIS			12
Spitz/Donau Rollfähre		17:43	19:05
- Hinterhaus		17:44	19:06
Laaben bei Spitz Gh Neue Welt		17:45	19:07
- Ortsmitte		17:46	19:08
Gut am Steg Zornberg		17:47	19:09
- Turmausbrücke		17:48	19:10
Vielfling Bundesstraße		17:50	19:11
Eisam am Jauerling Gh Munk		17:51	19:12
- Kapelle		17:51	19:13
Muhldorf Ledertal	17:54	17:52	19:14
- Ortsmitte	17:54	17:54	19:15
Orzbach Ortsmitte	17:58		
Trandorf Ortsmitte	18:04		
Raxendorf Postamt	18:07		
- Feistritz	18:09		
- Heiligenblut	18:09		
Am Schuß	18:13		

ZEICHENERKLÄRUNG: **1** = Betriebsführung: Wachau-Touristik Bernhardt, Tel. +43 2713 2222

2 = Fahrzeug: Kleinbus mit 8 Sitzplätzen (beschränkte Kapazität), im Auftrag der ÖBB-Postbus GmbH

◄ = hält nur zum Aussteigen

△ = an schulfreien Tagen

▲ = an Schultagen

28 = Montag

29 = Dienstag bis Donnerstag wenn Werktag



WLS Fahrplanauszug Spitz/Donau - Mühldorf - Am Schuß



ÖBB-Postbus GmbH, Kundeninformation 0810 222 333 • W-T Bernhardt GmbH, 3620 Spitz/Donau, Laaben 1A, Tel: 02713/2222 • Fahrplanänderungen vorbehalten

LINIE	Samstag				
	WL 1	WL 5	1444	WL 5	WL 5
VERKEHRSHINWEIS		☒	▲	☒	☒
Spitz/Donau Bahnhof	8.40	12.40	12.35	15.40	18.40
- Rollfähre	8.42	12.42	12.42	15.42	18.42
- Hinterhaus	8.43	12.43	12.44	15.43	18.43
- Laaben bei Spitz Gh Neue Welt	8.44	12.44	12.45	15.44	18.44
- Ortsmitte	8.45	12.45	12.47	15.45	18.45
- Gut am Steg Zornberg	8.46	12.46	12.48	15.46	18.46
- Turnhausbrücke	8.47	12.47	12.50	15.47	18.47
- Vielfling Bundesstraße	8.48	12.48	12.52	15.48	18.48
- Eissam am Jauerling Gh Munk	8.49	12.49	12.53	15.49	18.49
- Kapelle	8.50	12.50	12.54	15.50	18.50
- Mühldorf Ledertal	8.51	12.51	12.56	15.51	18.51
- Ortsmitte	8.53		13.05		
- Otzbach Ortsmitte			13.13		
- Randorf Ortsmitte			13.16		
- Raxendorf Postamt			13.17		
- Feistritz			13.17		
- Heiligenblut			13.17		
- Am Schuß			13.21		

ZEICHENERKLÄRUNG: ☒ = Kleinbus max. 8 Personen

LINIE	Sonn- und Feiertag				
	WL 1	WL 5	WL 5	WL 5	WL 5
VERKEHRSHINWEIS		☒	☒	☒	☒
Spitz/Donau Rollfähre	8.40	12.40	15.40	18.40	
- Hinterhaus	8.42	12.42	15.42	18.42	
- Laaben bei Spitz Gh Neue Welt	8.43	12.43	15.43	18.43	
- Ortsmitte	8.44	12.44	15.44	18.44	
- Gut am Steg Zornberg	8.45	12.45	15.45	18.45	
- Turnhausbrücke	8.46	12.46	15.46	18.46	
- Vielfling Bundesstraße	8.47	12.47	15.47	18.47	
- Eissam am Jauerling Gh Munk	8.48	12.48	15.48	18.48	
- Kapelle	8.49	12.49	15.49	18.49	
- Mühldorf Ledertal	8.50	12.50	15.50	18.50	
- Ortsmitte	8.51	12.51	15.51	18.51	
- Otzbach Ortsmitte	8.53				

ZEICHENERKLÄRUNG: ☒ = Kleinbus max. 8 Personen



WL6 Emmersdorf/Donau - Melk

ÖBB-Postbus GmbH, Kundeninformation 0810 222 333 • Fahrplanänderungen vorbehalten

	Mo-Fr		Sa	So+Fei	
	23.1	23.1	53	53	50
VERKEHRSHINWEIS					
Emmersdorf an der Donau Bahnhof	11.20	17.20	11.20	17.20	11.20
Melk Kremser Straße	11.27	17.27	11.27	17.27	11.27
- Prinzlstraße	11.28	17.28	11.28	17.28	11.28
- Bahnhof	11.30	17.30	11.30	17.30	11.30

ZEICHENERKLÄRUNG: **1** = Fahrzeug: Kleinbus mit 8 Sitzplätzen (beschränkte Kapazität), im Auftrag der ÖBB-Postbus GmbH

23 = vom 6.7. bis 25.9.2015

53 = vom 18.4. bis 24.10.2015

50 = vom 19.4. bis 26.10.2015



WL6 Melk - Emmersdorf/Donau

ÖBB-Postbus GmbH, Kundeninformation 0810 222 333 • Fahrplanänderungen vorbehalten

	Mo-Fr		Sa	So+Fei	
	23.1	23.1	53	53	50
VERKEHRSHINWEIS					
Melk Bahnhof	11.10	17.10	11.10	17.10	11.10
- Prinzlstraße	11.11	17.11	11.11	17.11	11.11
- Kremser Straße	11.12	17.12	11.12	17.12	11.12
Emmersdorf an der Donau Bahnhof	11.20	17.20	11.20	17.20	11.20

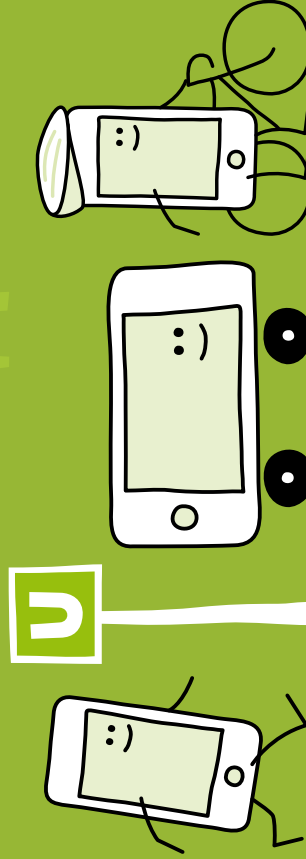
ZEICHENERKLÄRUNG: **1** = Fahrzeug: Kleinbus mit 8 Sitzplätzen (beschränkte Kapazität), im Auftrag der ÖBB-Postbus GmbH

23 = vom 6.7. bis 25.9.2015

53 = vom 18.4. bis 24.10.2015

50 = vom 19.4. bis 26.10.2015

SMART VON A NACH B



Mobil: AnachB | VOR App

Mit der neuen App AnachB | VOR finden Sie jederzeit den besten Weg in ganz Österreich. Ob mit Öffis, Fahrrad, zu Fuß oder mit dem Auto: AnachB | VOR hat die besten Routen. Der Monitor zeigt alle Abfahrten und Ankünfte bei jeder Haltestelle. Immer aktuell durch Berücksichtigung von Staus, Baustellen und Umleitungen.

JETZT DOWNLOADEN!



Besser unterwegs



Verkehrsverbund
Ost-Region



WL7 Spitz/Donau - Jauerling - Mühldorf - Spitz/Donau



W+T Bernhardt GmbH, 3620 Spitz/Donau, Laaben 1A, Tel: 02713/22222 - Fahrplanänderungen vorbehalten

	Sa		So+Fei	
	08:11	08:11	08:11	08:11
VERKEHRSHINWEIS				
ZUG von Krems Bahnhof	10.32	10.32	10.32	10.32
Spitz/Donau Bahnhof	10.35	10.35	10.35	10.35
- Rollfähre	10.36	10.36	10.36	10.36
- Hinterhaus	12.09	15.09	12.09	15.09
Laaben bei Spitz Ortsmitte	10.39	10.39	10.39	10.39
Benking	10.49	10.49	10.49	10.49
Oberndorf am Jauerling Ort	10.51	10.51	10.51	10.51
- Naturparkhaus	10.53	10.53	10.53	10.53
Wiesmannstreu Abzw Ort	10.58	10.58	10.58	10.58
Maria Laach Abzw Gießhübl	10.59	10.59	10.59	10.59
Litzendorf Abzw	11.02	11.02	11.02	11.02
- Ortsmitte	11.03	11.03	11.03	11.03
Maria Laach Zeilbing	11.04	11.04	11.04	11.04
Friedersdorf/Maria Laach Abzw Ort	11.06	11.06	11.06	11.06
Leitzendorf Abzw Ort	11.07	11.07	11.07	11.07
Felbring Gh Merkl	11.08	11.08	11.08	11.08
Schallensdorf Bundesstraße	11.13	11.13	11.13	11.13
Ermsdorf an der Donau Bahnhof	11.17	11.17	11.17	11.17
- Ortsmitte	11.19	11.19	11.19	11.19
- Seegarten	11.20	11.20	11.20	11.20
Uderegg Schloss	11.22	11.22	11.22	11.22
Weiteregg Gh Gruber	11.23	11.23	11.23	11.23
Leiben Fabrik	11.26	11.26	11.26	11.26
Ertental Ort	11.30	11.30	11.30	11.30
Weiten Postamt	11.37	11.37	11.37	11.37
Am Schuß	11.39	11.39	11.39	11.39
Raxendorf Heiligenblut	11.43	11.43	11.43	11.43
- Feistritz	11.44	11.44	11.44	11.44
- Postamt	11.47	11.47	11.47	11.47
Zehning Ortszufahrt	11.51	11.51	11.51	11.51
Trandorf Ortsmitte	11.55	11.55	11.55	11.55
Mühldorf Ortsmitte	12.00	12.00	12.00	12.00
- Ledental	12.01	12.01	12.01	12.01

Elsam am Jauerling Kapelle	12.02	15.02	12.02	15.02
- Gh Munk	12.03	15.03	12.03	15.03
Vießling Bundesstraße	12.04	15.04	12.04	15.04
Gut am Steg Turmhausbrücke	12.05	15.05	12.05	15.05
- Zornberg	12.06	15.06	12.06	15.06
Laaben bei Spitz Ortsmitte	12.07	15.07	12.07	15.07
- Gh Neue Weit	12.08	15.08	12.08	15.08
Spitz/Donau Hinterhaus	12.09	15.09	12.09	15.09
- Bahnhof	12.11	15.11	12.11	15.11
ZUG nach Krems Bahnhof	12.13	15.13	12.13	15.13

ZEICHENERKLÄRUNG: **08** = vom 28.3. bis 26.10.2015

☉ = Rufbus; Tel. 0810 810 278, Fahrplanmeldung bis 60 Min vor Abfahrt



WL7 Spitz/Donau - Mühldorf - Jauerling - Spitz/Donau



W+T Bernhardt GmbH, 3620 Spitz/Donau, Laaben 1A, Tel: 02713/2222 - Fahrplanänderungen vorbehalten

	Sa		So+Fei	
	06:11	06:17	06:33	06:39
VERKEHRSHINWEIS				
ZUG von Krems Bahnhof			16.32	16.32
Spitz/Donau Bahnhof				
- Rollfähre			16.35	16.35
- Hinterhaus			16.36	16.36
Laaben bei Spitz Gh Neue Welt			16.37	16.37
- Ortsmitte			16.38	16.38
Gut am Steg Zornberg			16.39	16.39
- Turnhausbrücke			16.40	16.40
Vießling Bundesstraße			16.41	16.41
Elsam am Jauerling Gh Munk			16.42	16.42
Spitz/Donau Bahnhof			16.43	16.43
Mühldorf Ledertal			16.44	16.44
- Ortsmitte	8.48	16.45	16.45	16.45
Trandorf Ortsmitte	8.53	16.46	8.48	16.46
Zering Ortszufahrt	8.57	16.51	8.53	16.51
Rexendorf Postamt	9.01	16.55	8.57	16.55
- Feisnitz	9.03	16.59	9.01	16.59
- Heiligenblut	9.04	17.01	9.03	17.01
Am Schuß	9.04	17.02	9.04	17.02
Walten Postamt	9.08	17.06	9.08	17.06
Erlental Ort	9.10	17.08	9.10	17.08
Leiben Fabrik	9.18	17.16	9.18	17.16
Waltenegg Gh Gruber	9.22	17.20	9.22	17.20
Luberegg Schloss	9.25	17.23	9.25	17.23
Emmersdorf/Donau Seegarten	9.26	17.24	9.26	17.24
- Ortsmitte	9.27	17.25	9.27	17.25
- Bahnhof	9.28	17.26	9.28	17.26
Schallermersdorf Bundesstraße	9.30	17.28	9.30	17.28
Felbring Gh Merkl	9.34	17.32	9.34	17.32
Loitzendorf Abzw Ort	9.42	17.40	9.42	17.40
Friedersdorf/Maria Laach Abzw Ort	9.44	17.42	9.44	17.42
Maria Laach Ortsmitte	9.45	17.43	9.45	17.43
- Zellöbing	9.47	17.45	9.47	17.45
	9.48	17.46	9.48	17.46

Litzendorf Abzw	9.49	17.47	9.49	17.47
Maria Laach Abzw Gießhübl	9.52	17.50	9.52	17.50
Wiesmannsreith Abzw Ort	9.53	17.51	9.53	17.51
Oberndorf am Jauerling Naturparkhaus	9.58	17.56	9.58	17.56
- Ort	9.59	17.57	9.59	17.57
Benking	10.01	17.59	10.01	17.59
Laaben bei Spitz Ortsmitte	10.10	18.08	10.10	18.08
Spitz/Donau Hinterhaus	10.11	18.09	10.11	18.09
- Bahnhof	10.13	18.11	10.13	18.11
ZUG nach Krems Bahnhof			18.13	18.13

ZEICHENERKLÄRUNG: **06** = vom 28.3. bis 26.10.2015

☉ = Rufbus: Tel. 0810 810 278, Fahrplanmeldung bis 60 Min vor Abfahrt

ÖTSCHER:REICH

Die Alpen und wir

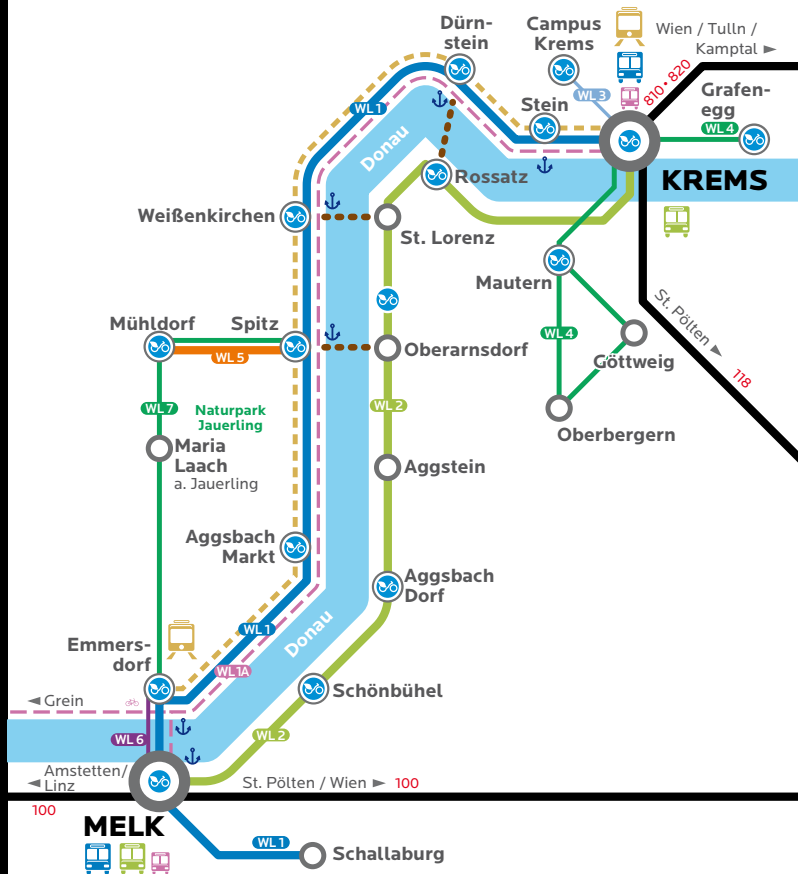
ÖBB
Rail Tours
Kombitickets
Kulturgenuss

**ÖFFENTLICHE
ANREISE
+ EINTRITT**
zur NIEDERÖSTERREICHISCHEN
LANDESAUSSTELLUNG 2015
AB € 31,-

FRANKENFELS:WIENERBRUCK:NEUBRUCK

Niederösterreichische Landesausstellung 2015

25. APRIL BIS 1. NOVEMBER



- **WL1 Wachau-Bus**
- **WL1A Rad-Tramper / biker's bus**
- **WL2 Wachau-Bus**
- **WL3 Anbindung Campus und Kunstmeile Krems / connection railway station - campus Kunstmeile Krems**
- **WL5 Wachau-Bus**
- **WL4 Bei Bedarf zu fixen Fahrzeiten zu bestellen: 0810 810 278 / Bus-on-demand call: 0810 810 278**
- **WL6 Shuttlebus von Melk zur Wachaubahn Shuttle bus from Melk to Wachaubahn railway**

- **Wachaubahn / Wachaubahn railway**
- **Fähren / ferries**
- ⚓ **Schiffsanlegestellen für Linienschiffahrt / ships**
- 🚲 **nextbike bike rental stations**
- **ÖBB Austrian railway**